

**1-Needle, Unison-feed, Lockstitch Machine
(with Automatic Thread Trimmer)**
一本針本縫総合送りミシン (糸切り付き)

DNU-1541-7

PARTS LIST

HOW TO MAKE USE OF THIS PARTS LIST

1. As to "#01" and "#02" refer to the "Note" given at the bottom of the respective pages.
2. Codes on the "Qty" column
 - Each numeral indicates the number of parts required.
 - "0.1" and "2.5" indicate the length (in meters) of the respective parts.
3. Parentheses mean that the corresponding part is a subpart that constructs an assembly part.
4. Dotted lines on the Figures indicate assembly parts.

パーツリストご利用に際して

1. リストページの#01、#02等の印は、ページ下の"注記"の説明をご参照下さい。
2. 数量欄の数字は、個数を表し、0.1、2.5等の数値は、長さ(単位メートル)を表します。
3. 数量欄の()は、組部品を構成している子部品であることを意味します。
4. イラストページの-----枠は、組構成であることを意味します。

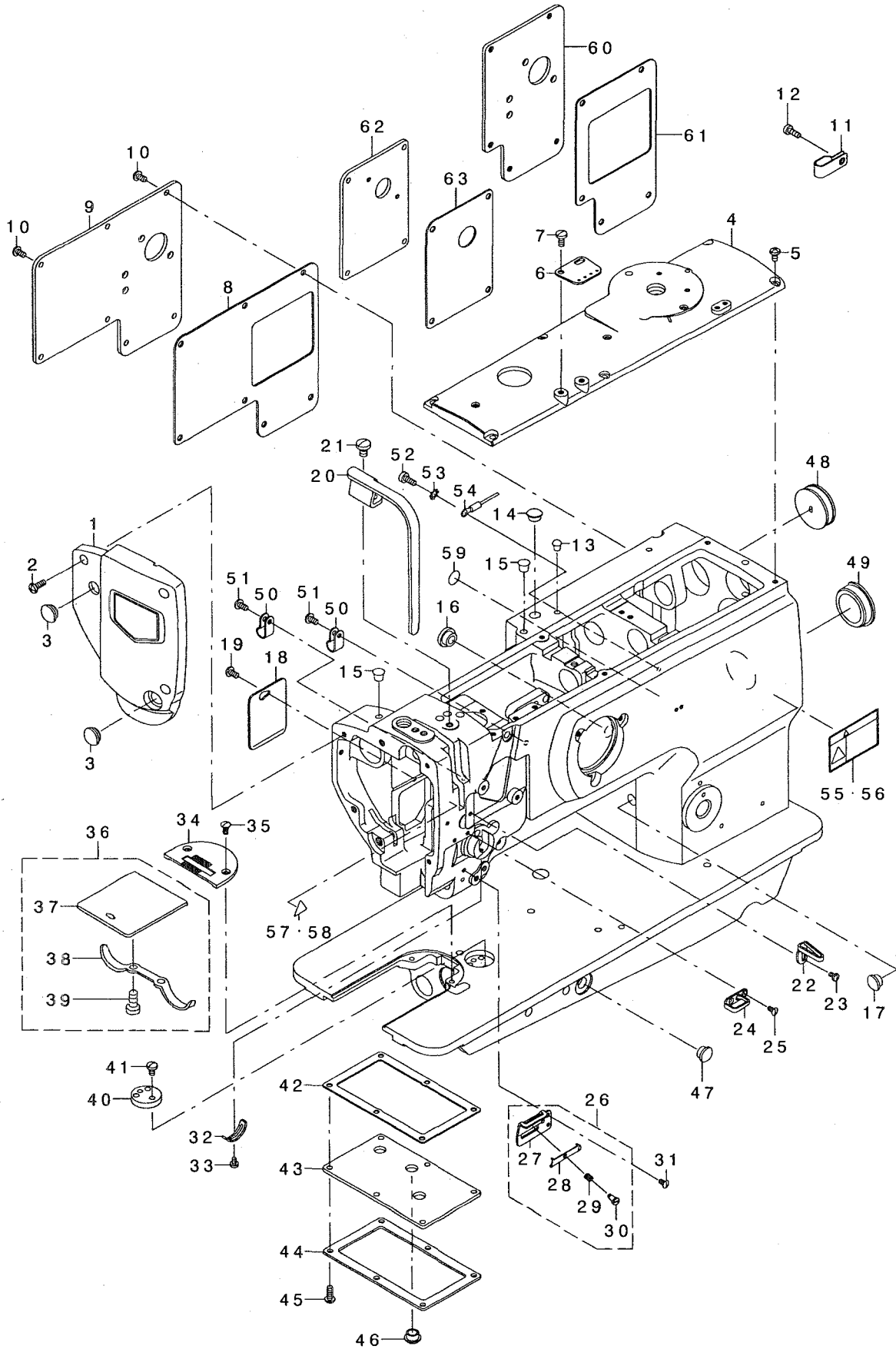
CONTENTS

目次

1. FRAME & MISCELLANEOUS COVER COMPONENTS	1
頭部・外装関係	
2. UPPER SHAFT, LOWER SHAFT DRIVING & BALANCE COMPONENTS	3
上軸・天秤関係	
3. NEEDLE BAR ROCKING COMPONENTS	5
針棒揺動関係	
4. PRESSURE ADJUSTING & UPPER FEED MECHANISM COMPONENTS	7
押え圧調節・上送り関係	
5. FEED MECHANISM COMPONENTS	9
送り関係	
6. HOOK SHAFT, & THRED TRIMMER COMPONENTS	11
釜軸・糸切り関係	
7. AUTOMATIC BACK COMPONENTS	13
自動バック関係	
8. THREAD TENSION COMPONENTS	15
糸調子関係	
9. THREAD RELEASE COMPONENTS	16
糸ゆるめ関係	
10. KNEE LIFTING MECHANISM COMPONENTS	17
膝上げ関係	
11. LOWER THREAD WINDER MECHANISM COMPONENTS	18
下糸巻き装置関係	
12. AUTOMATIC PRESSER LIFTING MECHANISM (OPTION) COMPONENTS	19
自動押え上げ装置 (オプション) 関係	
13. DL MECHANISM (OPTION) COMPONENTS	20
DL装置 (オプション) 関係	
14. AIR MECHANISM COMPONENTS	21
エアー装置関係	
15. LUBRICATION COMPONENTS	23
給油関係	
16. BELT COVER & OIL RESERVOIR COMPONENTS	25
ベルトカバー・油受け関係	
17. THREAD STAND COMPONENTS	26
糸立て装置関係	
18. ACCESSORIES PARTS COMPONENTS	27
付属品関係	
NUMERICAL INDEX OF PARTS	28
索引	

1.FRAME & MISCELLANEOUS COVER COMPONENTS

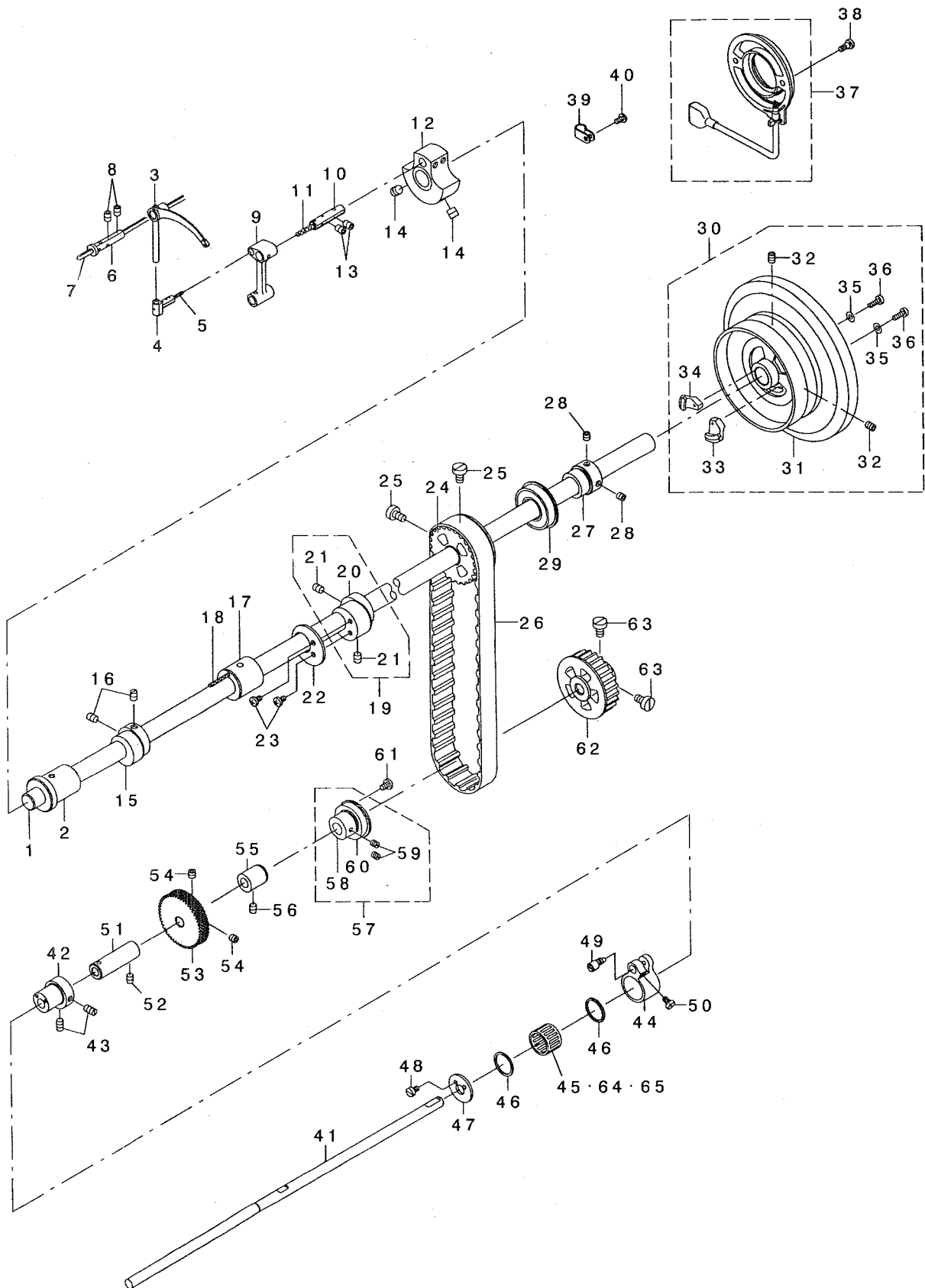
頭部・外装関係



REF. NO	NOTE	PART NO.	DESCRIPTION	ヒョウメイ	Qty
1		214-01757	FACE PLATE ASM.	メンイタ(クミ)	1
2		SS-4111215-SP	SCREW 11/64-40 L=12	ナハネジ 11/64-40 L=12	3
3		TA-1250406-RO	RUBBER PLUG D=12.5 L=4	トメセン D=12.5 L=4	2
4		213-31301	TOP COVER B	トッパカハ-B	1
5		SS-4110815-SP	SCREW 11/64-40 L=8	ナハネジ 11/64-40 L=8	6
6		213-55904	ARM THREAD GUIDE	アームイトアンナイ	1
7		SS-7621040-SP	SCREW 3/16-32 L= 9.5	マルヒラネジ 3/16-32 L=9.5	2
8		213-32101	WINDOW PLATE PACKING C	マトイハツキン C	1
9		213-31905	WINDOW PLATE C	マトイタ C	1
10		SS-4110815-SP	SCREW 11/64-40 L=8	ナハネジ 11/64-40 L=8	7
11		D2112-555-B00	CORD HOLDER, LARGE	ゴートトメカナゲ A	1
12		SS-6111140-SP	SCREW 11/64-40 L=11	ヒラネジ 11/64-40 L=11	1
13		TA-0550604-RO	RUBBER PLUG	トメセン	1
14		TA-1050504-RO	RUBBER PLUG	トメセン	1
15		TA-0750704-RO	RUBBER PLUG	トメセン	2
16		TA-1250504-RO	RUBBER PLUG	トメセン	1
17		TA-1050504-RO	RUBBER PLUG	トメセン	1
18		213-32309	SIDE COVER	ソクメンカハ-	1
19		SS-4110815-SP	SCREW 11/64-40 L=8	ナハネジ 11/64-40 L=8	1
20		213-31608	BALANCE COVER	テンビソカハ-	1
21		SS-7150910-TP	SCREW 15/64-28 L=9	マルヒラネジ 15/64-28 L=9	1
22		213-55805	THREAD GUIDE	イトアンナイ	1
23		SS-5090610-SP	SCREW 9/64-40 L=6	トラスネジ 9/64-40 L=6	1
24		B1129-051-000	FRAME THREAD GUIDE, UPPER	イトアンナイ ウエ	1
25		SS-2090710-TP	SCREW 9/64-40 L=7.2	マルサラネジ 9/64-40 L=7.2	2
26		214-08554	THREAD GUIDE ASM.	イトアンナイ(クミ)	1
27		214-08505	THREAD GUIDE PLATE	イトアンナイイタ	(1)
28		179-12106	NEEDLE THREAD PRESSER PLATE	ハリトオサエイタ	(1)
29		B1132-521-000	THREAD PRESSER PLATE SPRING	ハリトオサエイタハネ	(1)
30		SD-0380551-SL	HINGE SCREW D= 3.80 H= 5.5	ダシネジ D=3.8 H=5.5	(1)
31		SS-2090710-TP	SCREW 9/64-40 L=7.2	マルサラネジ 9/64-40 L=7.2	1
32		B3138-512-000	TAKE-UP SPRING ADJUSTING PLATE	イトトリハネ アンナイ チョセツハソ	1
33		SS-7090520-TP	SCREW 9/64-40 L= 4.5	マルヒラネジ 9/64-40 L=4.5	1
34		214-10006	THROAT PLATE	ハリイタ	1
35		SS-2110920-TP	SCREW 11/64-40 L=8.5	マルサラネジ 11/64-40 L=8.5	2
36		B1112-241-HA0	BED SLIDE ASM.	スアリイタクミ	1
37		B1112-241-H00	BED SLIDE	スアリイタ	(1)
38		A1111-007-000	SLIDE PLATE SPRING	スアリイタハネ	(1)
39		SS-6060210-SP	SCREW 3/32-56 L= 1.9	ヒラネジ 3/32-56 L=1.9	(2)
40		B1103-141-H00	SCALE BASE PLATE	ジヨキトメサ	1
41		SS-7110720-SP	SCREW 11/64-40 L=7	マルヒラネジ 11/64-40 L=7	2
42		214-01302	GASKET	アブラタンクハツキン	1
43		214-01401	OIL TANK COVER	アブラタンクフタ	1
44		214-01500	OIL TANK COVER PLATE	アブラタンクフタカハ-	1
45		SS-4111215-SP	SCREW 11/64-40 L=12	ナハネジ 11/64-40 L=12	6
46		TA-1050504-RO	RUBBER PLUG	トメセン	3
47		TA-1050504-RO	RUBBER PLUG	トメセン	1
48		102-01200	RUBBER PLUG	ヨート-ジクアナキヤツア	1
49		226-19100	CAP	ヨウトウツクアナキヤツア(イトキリナソ)	1
50		HX-0012300-0A	CABLE CLIP	ケアブルクリツア	2
51		SS-4110815-SP	SCREW 11/64-40 L=8	ナハネジ 11/64-40 L=8	2
52		SS-6111140-SP	SCREW 11/64-40 L=11	ヒラネジ 11/64-40 L=11	1
53		WT-0530002-KS	TOOTHED WASHER D=5.3	ハツキサカネ D=5.3	1
54		229-51552	GROUND WIRE ASM.	アースゴート(クミ)	1
55	#01	CM-3002001-01	SAFETY LABEL, 1(SMALL).	アンゼンラハル 1(ショウ)	1
56	#02	CM-3002001-A1	SAFETY LABEL, 3 (SMALL).	アンゼンラハル 3(ショウ)	1
57	#01	CM-3002000-B1	LABEL(16)	ハチミコミチュウイソ-ル(16)	1
58	#02	CM-3002000-01	ATTENTION SEAL	エビクガチュウイソ-ル(16)	1
59		100-04109	GROUND MARK	グランドマーク	1
60	#03	213-48909	WINDOW PLATE D	マトイタ D	1
61	#03	213-32002	WINDOW PLATE PACKING B	マトイタハツキン B	1
62	#03	214-37207	WINDOW PLATE F	マトイタ F	1
63	#03	214-37306	WINDOW PLATE PACKING F	マトイタハツキン	1
		NOTE (注記)	#01... FOR JAPAN #02... EXCEPT JAPAN #03... OPTIONAL PARTS	日本用 日本を除く オプション部品	

2. UPPER SHAFT, LOWER SHAFT DRIVING & BALANCE COMPONENTS

上軸・天秤関係



REF. NO	NOTE	PART NO.	DESCRIPTION	ヒョウメイ	Qty
1		213-32705	UPPER SHAFT	ウツク	1
2		213-33000	UPPER SHAFT FRONT METAL	ウツククマエメタル	1
3		214-02102	THREAD TAKE-UP LEVER	テンビョ	1
4		226-05406	TAKE-UP LEVER THRUST PIN	テンビノスライトシク	1
5		CQ-2020000-00	OIL WICK	ユツシ	0.03
6		B1906-051-000	TAKE-UP LEVER PIN	テンビノササエシク	1
7		CQ-3030000-00	OIL WICK	ユツシ	0.45
8		SS-8150822-TP	SCREW 15/64-28 L=8	トメネジ 15/64-28 L=8	2
9		213-39106	NEEDLE BAR CRANK ROD	ハリホウウクラシクロツト	1
10		B1210-051-000	NEEDLE BAR CRANK PIN	ハリホウウクラシクピン	1
11		CQ-5050000-00	OIL WICK	ユツシ	0.03
12		213-32507	COUNTER WEIGHT (A) (36MM)	ツリアイシ(A)(36MM)	1
13		SS-8150822-TP	SCREW 15/64-28 L=8	トメネジ 15/64-28 L=8	2
14		SM-8080812-TP	SCREW M8X8	トメネジ M8 L=8	2
15		213-39502	UPPER FEED CAM (3.5)	ウエオクリカム(3.5)	1
16		SS-8660810-TP	SCREW 1/4-40 L=8	トメネジ 1/4-40 L=8	2
17		213-33109	UPPER SHAFT INNER METAL	ウツククナカメタル	1
18		CQ-2020000-00	OIL WICK	ユツシ	0.15
19		213-36557	ECCENTRIC CAM A ASM.	スイハオクリハンシヨウカムA(クミ)	1
20		213-36508	ECCENTRIC CAM A	スイハオクリハンシヨウカムA	(1)
21		SS-8660810-TP	SCREW 1/4-40 L=8	トメネジ 1/4-40 L=8	(2)
22		213-53008	HORIZONTAL FEED CAM COVER	スイハオクリカムフタ	1
23		SS-7110710-SP	SCREW 11/64-40 L=7	マルヒラネジ 11/64-40 L=7	2
24		226-04904	UPPER SPROCKET	ウエスプロケツト	1
25		SS-6661110-SP	SCREW 1/4-40 L=11	ヒラネジ 1/4-40 L=11	2
26		226-04300	TIMING BELT	タイミングベルト	1
27		214-02300	UPPER SHAFT BEARING HOOK	ウエツククベアリングウケ	1
28		SM-8060602-TP	SCREW M6X6	トメネジ M6 L=6	2
29		B1203-512-000	BUSHING, REAR	ウツククウツロベアリング	1
30		214-02250	FLYWHEEL ASM.	ハズミングカム(クミ)	1
31		214-02201	FLYWHEEL	ハズミングカム	(1)
32		SS-8150822-TP	SCREW 15/64-28 L=8	トメネジ 15/64-28 L=8	(2)
33		M4007-110-OAA	MAGNET FITTING BASE A ASM.	マグネットトリツケタアイAクミ	(1)
34		M4007-110-OAB	MAGNET FITTING BASE B ASM.	マグネットトリツケタアイBクミ	(1)
35		WP-0450801-SD	WASHER 4.5X10X0.8	ヒラサシガネ 4.5X10X0.8	(2)
36		SS-6111210-SP	SCREW 11/64-40 L=12	ヒラネジ 11/64-40 L=12	(2)
37		214-40474	CONTAIN SYNCHRO ASM.	ナイソウシンクロ(クミ)	1
38		106-04809	SCREW	ハツデソキスタートメネジ	2
39		HX-0012300-OA	CABLE CLIP	ケーブルクリップ	1
40		SS-4110815-SP	SCREW 11/64-40 L=8	ナベネジ 11/64-40 L=8	1
41		214-02409	LOWER SHAFT	シタツク	1
42		214-05105	FEED DRIVING CAM	ジヨウケオクリカム	1
43		SS-8151150-TP	SCREW 15/64-28 L=10.5	トメネジ 15/64-28 L=10.5	2
44		236-18200	FEED DRIVING BASE ARM	ジヨウケオクリタイウテ	1
45	#01	SB-3200006-OA	BEARING	コロカリシクウケ	1
46		236-18101	FEED DRIVING CAM THRUST BUSH	ジヨウケオクリカムスラストブッシュ	2
47		214-05303	FEED DRIVING CAM PLATE	ジヨウケオクリカムフタ	1
48		SS-6090670-TP	SCREW 9/64-40 L=6	ヒラネジ 9/64-40 L=6	2
49		236-18408	FEED DRIVING BASE SHAFT	ジヨウケオクリタイウテ	1
50		SS-7110740-TP	SCREW 11/64-40 L=7	マルヒラネジ 11/64-40 L=7	1
51		214-02508	LOWER SHAFT FRONT METAL	シタツクマエメタル	1
52		SS-8150710-TP	SCREW 15/64-28 L=7	トメネジ 15/64-28 L=7	1
53		214-02607	LOWER SHAFT INNER METAL	シタツクナカメタル	1
54		SS-8660612-TP	SCREW 1/4-40 L=6	トメネジ 1/4-40 L=6	2
55		214-02607	LOWER SHAFT INNER METAL	シタツクナカメタル	1
56		SS-8150710-TP	SCREW 15/64-28 L=7	トメネジ 15/64-28 L=7	1
57		226-11651	THRUST COLLAR ASM., B	シタツクスラストウケB(クミ)	1
58		226-11602	THRUST COLLAR, B	シタツクスラストウケB	(1)
59		SS-8661030-SP	SCREW 1/4-40 L=10	トメネジ 1/4-40 L=10	(2)
60		SB-1200002-00	BEARING 20X42	ベアリング 20X42	(1)
61		SS-7120760-SP	SCREW 3/16-28 L= 7.0	マルヒラネジ 3/16-28 L=7	2
62		226-23201	SPROCKET WHEEL	シタスプロケツト(9.5)	1
63		SS-6661110-SP	SCREW 1/4-40 L=11	ヒラネジ 1/4-40 L=11	2
64	#01	SB-3200006-OB	BEARING	コロカリシクウケ	1
65	#01	SB-3200006-OC	BEARING	コロカリシクウケ	1

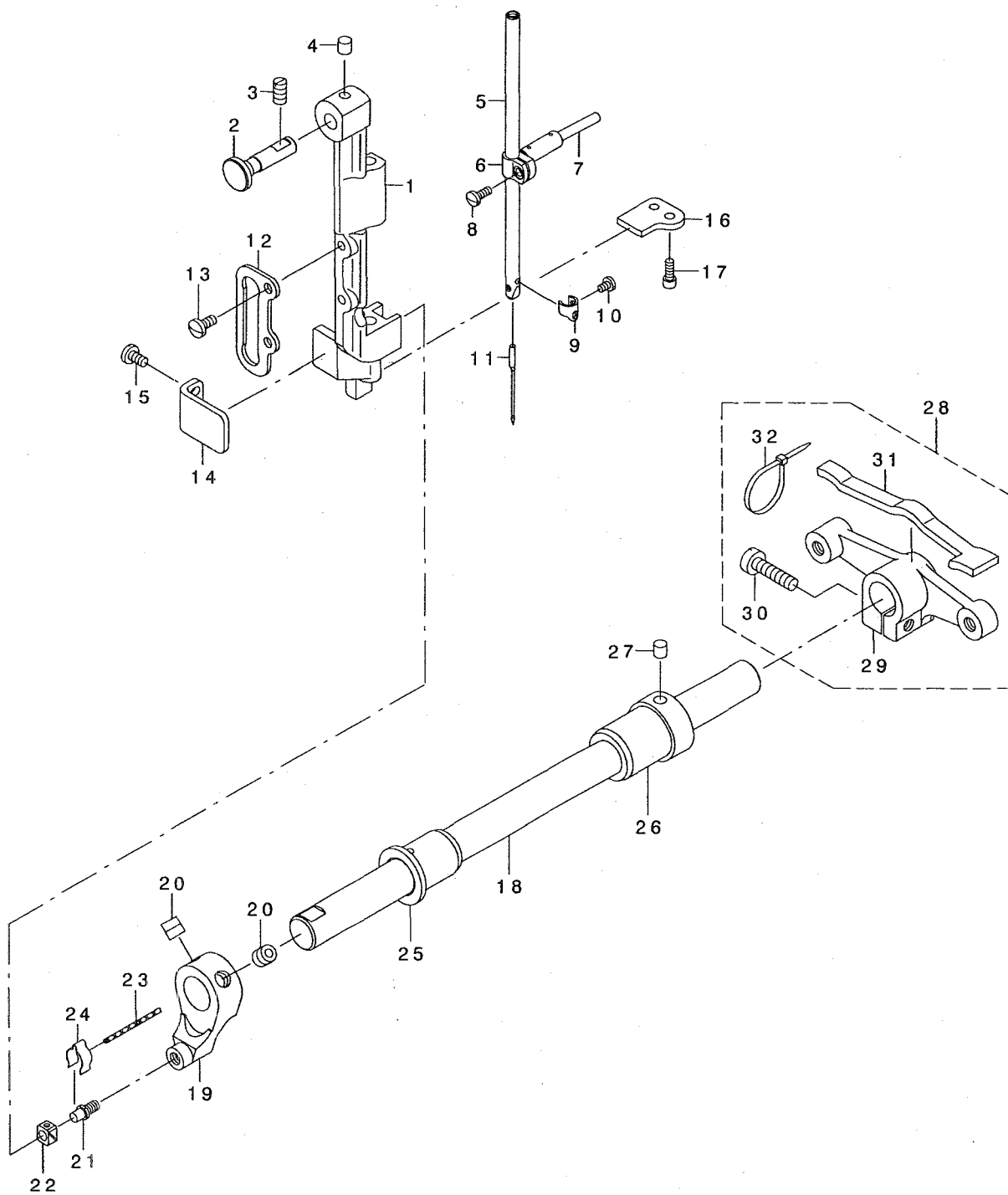
NOTE (注記)

#01... SELECTIVE PARTS

選択部品

3. NEEDLE BAR ROCKING COMPONENTS

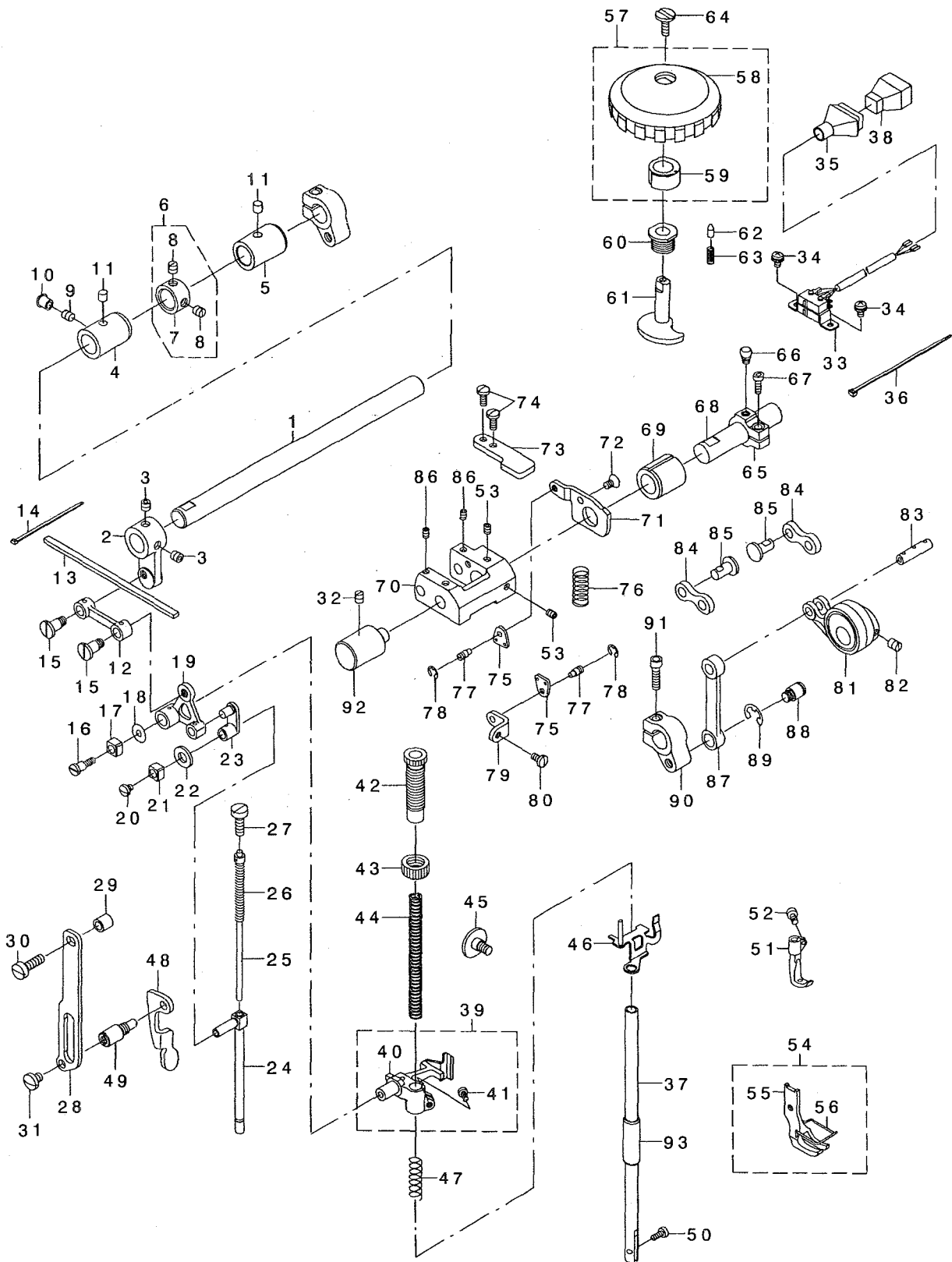
針棒搖動關係



REF. NO	NOTE	PART NO.	D E S C R I P T I O N	ヒ ヲ メ イ	Qty
1		B1420-563-000	NEEDLE BAR FRAME	ハリホウ ウヨウトウ ウタ イ	1
2		214-05204	HINGE STUD	ハリホウ ウヨウトウ ウタ イツク	1
3		SS-8151150-TP	SCREW 15/64-28 L=10.5	トメネジ 15/64-28 L=10.5	1
4		228-14909	FELT	ウツシ クキユウユフェルト	1
5		213-38405	NEEDLE BAR	ハリホウ ウ	1
6		B1411-053-000	NEEDLE BAR CONNECTION	ハリホウ -タ キ	1
7		B1412-051-000	FELT	ハリホウ -タ キ フェルト	1
8		SS-7090910-SP	SCREW 9/64-40 L= 8.5	マルヒラネジ 9/64-40 L=8.5	1
9		213-38504	NEEDLE BAR THREAD RACK	ハリホウ ウイトカク	1
10		SS-7080510-TP	SCREW 1/8-44 L=4.5	マルヒラネジ 1/8-44 L=4.5	1
11		MC-3720016-00	NEEDLE SY3355 160	ハリ SY3355 160	1
12		B1467-563-000	UPPER FEED BAR GUIDE	ウツオクリホウ ウカ イト	1
13		SS-7110910-TP	SCREW 11/64-40 L= 8.5	マルヒラネジ 11/64-40 L=8.5	2
14		213-38702	ROCKING BASE GUIDE	ヨウトウ ウタ イソナイ	1
15		SS-7110830-SP	SCREW 11/64-40 L= 7.5	マルヒラネジ 11/64-40 L=7.5	2
16		213-38603	ROCKING BASE GUIDE (B)	ハリホウ ウヨウトウ ウタ イソナイ(B)	1
17		SS-6091022-TP	SCREW	ヒラネジ	2
18		213-38900	ROCKING SHAFT	ハリホウ ウヨウトウ ウツク	1
19		213-38801	ROCKING FRONT ARM	ハリホウ ウヨウトウ ウセ ソア ウテ	1
20		SM-8080802-TP	SCREW	トメネジ	2
21		B1410-771-000	STUD	ハリホウ - ヨート - カクゴ マツク	1
22		B1414-232-000	SQUARE BLOCK	カクゴ マ	1
23		CQ-2020000-00	OIL WICK	ユツシ	0.05
24		B1437-051-000	OIL WICK RETAINER	ヨート - セ ソア ウテ ユツシササエ	1
25		213-39304	ROCKING SHAFT FRONT METAL	ハリホウ ウヨウトウ ウツク マエメタル	1
26		213-39205	ROCKING SHAFT REAR METAL	ハリホウ ウヨウトウ ウツク アトメタル	1
27		228-14909	FELT	ウツシ クキユウユフェルト	1
28		213-39056	ROCKING REAR ARM ASM.	ハリホウ ウヨウトウ ウコウア ウテ (クミ)	1
29		213-39007	ROCKING REAR ARM	ハリホウ ウヨウトウ ウ コウア ウテ	(1)
30		SS-6152440-SP	SCREW 15/64-28 L=23.5	ヒラネジ 15/64-28 L=23.5	(1)
31		213-47406	ROCKING REAR ARM FELT	ハリホウ ウヨウトウ ウ コウア ウテ フェルト	(1)
32		EA-9500B01-00	CABLE BAND	ソクセンハ ソト	(2)

4. PRESSURE ADJUSTING & UPPER FEED MECHANISM COMPONENTS

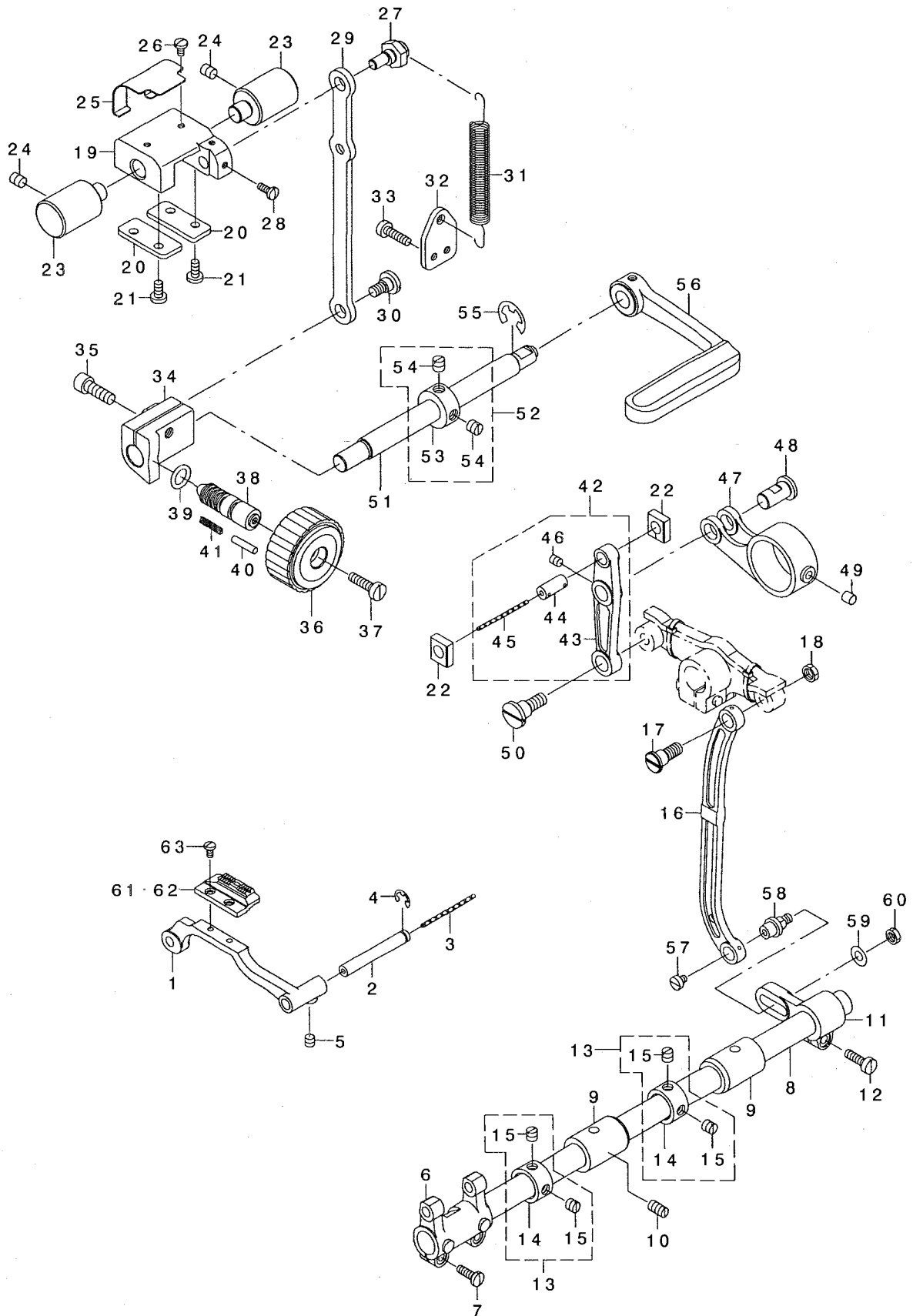
押え圧調節・上送り関係



REF. NO	NOTE	PART NO.	DESCRIPTION	Qty
1		213-40401	UPPER FEED SHAFT	1
2		213-40500	UPPER FEED FRONT ARM	1
3		SS-8660612-TP	SCREW 1/4-40 L=6	2
4		213-41904	FRONT METAL	1
5		213-78302	FEED ROCK SHAFT METAL	1
6		229-04155	MAIN SHAFT THRUST COLLAR ASM.	1
7		229-04106	MAIN SHAFT THRUST COLLAR	(1)
8		SS-8660610-TP	SCREW 1/4-40 L=6	(2)
9		SS-8150710-SP	SCREW 15/64-28 L=7	1
10		TA-0750704-RO	RUBBER PLUG	1
11		228-14909	FELT	2
12		213-39908	UPPER FEED LINK	1
13		213-47109	FELT	1
14		EA-9500B00-00	CLIP CV-70S	2
15		B3016-141-H00	HINGE SCREW, B	2
16		SD-0640701-SP	HINGE SCREW D=6.35 H=7	1
17		B1414-555-000	SLIDE BLOCK	1
18		WP-0501046-SC	WASHER 5 X 13 X 1	1
19		213-40807	TRIANGULAR LEVER	1
20		SS-7110510-SP	SCREW 11/64-40 L=5	1
21		B1414-555-000	SLIDE BLOCK	1
22		105-09701	FELT	1
23		B1465-053-000	WALKING BAR DRIVING LINK	1
24		B1466-563-000	WALKING BAR	1
25		B1467-053-0A0	WALKING BAR ASM.	1
26		B1468-053-000	WALKING BAR SPRING	1
27		SS-6151780-SP	SCREW 15/64-28 L=17.0	1
28		214-06509	UPPER FEED GUIDE PLATE	1
29		135-14310	ROLLER	1
30		SS-6151920-SP	SCREW 15/64-28 L=19.0	1
31		SS-7150740-SP	SCREW 15/64-28 L=7	1
32		SS-8150710-SP	SCREW 15/64-28 L=7	1
33		213-57561	VERTICAL DETECTOR SWITCH ASM.	1
34		SL-4040881-SC	SCREW M4 L=8	2
35		GPK-58005000	PLUG COVER 15P	1
36		EA-9500B01-00	CABLE BAND	1
37		B1501-241-H00	PRESSER BAR	1
38		GBC-02621000	15-POLE PLUG, WHITE	1
39		213-41052	PRESSER BAR HOLDER ASM.	1
40		213-41003	PRESSER BAR HOLDER	(1)
41		SS-7110910-TP	SCREW 11/64-40 L=8.5	(1)
42		213-40906	PRESSER ADJUSTING SCREW	1
43		B1511-555-000	NUT	1
44		B1502-246-000	PRESSER SPRING	1
45		SD-0800481-SP	HINGE SCREW D=8 H=4.9	1
46		213-41151	THREAD RELEASE HOLDING PLATE	1
47		B1462-053-000	THREAD RELEASE SPRING	1
48		214-06103	PRESSER LIFTER LEVER	1
49		214-06608	GUIDE PLATE SPACER	1
50		SS-6090910-TP	SCREW 9/64-40 L=9	1
51		B1470-241-H00	WALKING FOOT	1
52		B1471-241-H00	SCREW	1
53		SM-8050602-TP	SCREW M5 L=6	2
54		B1525-241-HA0	PRESSER FOOT ASM.	1
55		B1525-241-H00	PRESSER FOOT	(1)
56		103-37905	FINGER GUARD	(1)
57		107-74354	UPPER AND LOWER DIAL ASM.	1
58		107-74305	VERTICAL DIAL	(1)
59		107-74404	VERTICAL CAM	(1)
60		107-15100	VERTICAL DIAL SHAFT BUSHING	1
61		107-15001	VERTICAL ADJUSTING CAM	1
62		107-15704	VERTICAL DIAL PIN	1
63		B1526-527-00G	SPRING	1
64		SS-6110630-TP	SCREW 11/64-40 L=6	1
65		213-41607	VERTICAL ADJUSTING ARM	1
66		107-15308	PIN	1
67		SM-6051402-TP	SCREW M5X0.8 L=14	1
68		213-41508	VERTICAL CHANGE BASE SHAFT	1
69		107-18203	FEED SHAFT FRONT METAL	1
70		107-14202	VERTICAL CHANGE BELT	1
71		213-39601	UPPER FEED STOPPER PLATE (A)	1
72		SM-1050801-SR	SCREW M5 L=8	1
73		213-39700	UPPER FEED STOPPER PLATE (B)	1
74		SS-7111120-TP	SCREW	2
75		107-13501	SPRING HOOK	2
76		107-16504	VERTICAL SHAFT SPRING	1
77		B3416-552-000	CONNECTING ROD HINGE SCREW	2
78		RE-0500000-KO	E-RING	2
79		213-39809	UPPER FEED DOG SPRING HOOK	1
80		SS-7110830-SP	SCREW 11/64-40 L=7.5	1
81		107-13766	ECCENTRIC ROD (SET)	1
82		SS-8660810-TP	SCREW 1/4-40 L=8	2
83		107-13808	CONNECTION LINK PIN B	1
84		107-14509	CONNECTION LINK B	2
85		107-14608	CONNECTION LINK B SUPPORT PIN	2
86		SM-8050602-TP	SCREW M5 L=6	2
87		213-40005	UPPER FEED LINK (B)	1
88		210-48707	HINGE SCREW	1
89		RE-0800000-KO	E-SHAPED SNAP RING (8MM)	1
90		213-40302	UPPER FEED REAR ARM (B)	1
91		SM-6052002-TP	SCREW M5 L=20	1
92		213-37803	FEED ADJUSTING BASE SUPPORT	1
93		B1510-155-000	PRESSER BAR LOWER BUSHING	1

5. FEED MECHANISM COMPONENTS

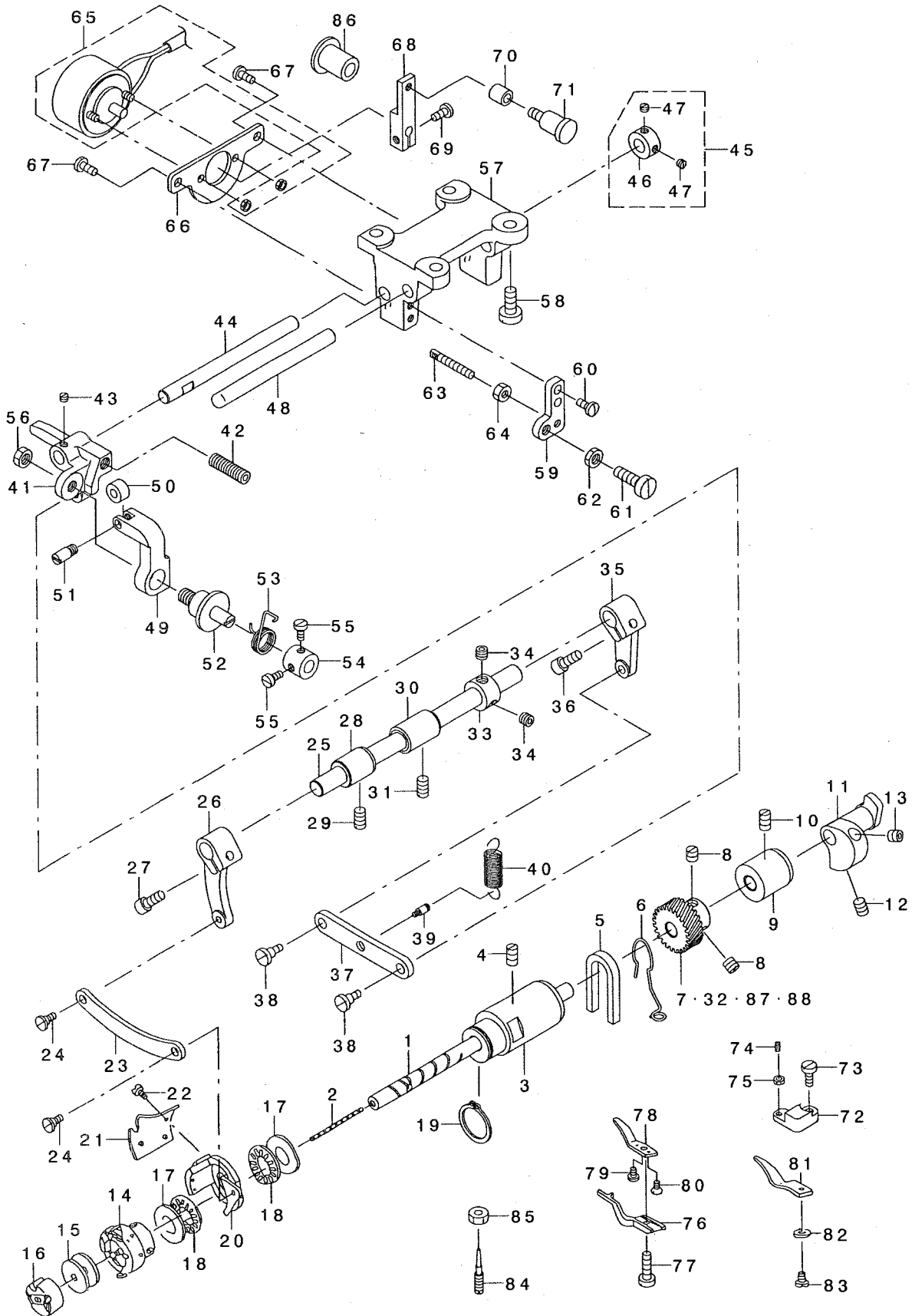
送り関係



REF. NO	NOTE	PART NO.	DESCRIPTION	キ ャ ム イ	Qty
1		214-05402	FEED BASE	オクリダ イ	1
2		B1604-012-000-A	FEED BAR SHAFT	オクリダ イツク	1
3		CQ-2020000-00	OIL WICK	ユジン	0.14
4		RE-0500711-KP	SNAP RING 5	ウカ 外メツ 5	1
5		SM-8050502-TP	SCREW M5 L=5	トメネツ	1
6		213-64104	FEED ROCKER	オクリダ イウデ	1
7		SS-7111410-TP	SCREW 11/64-40 L=14	マルヒラネツ 11/64-40 L=14	2
8		226-09408	FEED ROCK SHAFT	スイハイオクリツク	1
9		213-78302	FEED SHAFT METAL	スイハイオクリツクメタル	2
10		SS-8151150-TP	SCREW 15/64-28 L=10.5	トメネツ 15/64-28 L=10.5	1
11		B3025-141-H00-A	CONNECTING ARM	ナカダクダ ルマ	1
12		SS-6121610-TP	SCREW 3/16-28 L=15.5	ヒラネツ 3/16-28 L=15.5	1
13		229-04155	MAIN SHAFT THRUST COLLAR ASM.	ウツツ クスラストウケ(クミ)	2
14		229-04106	MAIN SHAFT THRUST COLLAR	ウツツ クスラストウケ	(1)
15		SS-8660610-TP	SCREW 1/4-40 L=6	トメネツ 1/4-40 L=6	(2)
16		102-05201	NEEDLE BAR FRAME ROD	ハリネ - ヨ-ト - ロツト	1
17		SD-0900701-TP	HINGE SCREW D= 9 H= 7	ダ'ンネツ D=9 H=7	1
18		NS-6680320-SP	NUT 9/32-28	ロツカクナツト 9/32-28	1
19		213-37506	FEED ADJUSTING BASE	オクリチヨウセツタイ	1
20		213-37704	FEED ADJUSTING BASE COVER	オクリチヨウセツタイフタ	2
21		SS-7110910-TP	SCREW 11/64-40 L= 8.5	マルヒラネツ 11/64-40 L=8.5	4
22		213-37407	SQUARE BLOCK	オクリチヨウセツカクゴ マ	2
23		213-37803	FEED ADJUSTING BASE SUPPORT	オクリチヨウセツタイササエ	2
24		SS-8150822-TP	SCREW 15/64-28 L=8	トメネツ 15/64-28 L=8	2
25		213-38306	FELT SUPPORT	フェルトオサエ	1
26		SS-7090610-SP	SCREW 9/64-40 L=6	マルヒラネツ 9/64-40 L=6	2
27		213-37902	ECCENTRIC PIN	オクリチヨウセツハンソウピン	1
28		SS-7090910-TP	SCREW 9/64-40 L= 8.5	マルヒラネツ 9/64-40 L=8.5	2
29		213-37308	FEED ADJUSTING ROD	オクリチヨウセツロツト	1
30		SD-0800402-TP	HINGE SCREW D= 8 H= 4	ダ'ンネツ D=8 H=4	1
31		213-37605	SPRING	オクリチヨウセツタイ ヒツパ' リハ' ネ	1
32		213-38009	SPRING HOOK	ヒツパ' リハ' ネカケ	1
33		SS-6111610-SP	SCREW 11/64-40 L=16	ヒラネツ 11/64-40 L=16	2
34		213-37209	FEED ADJUSTING A	オクリチヨウセツA	1
35		SM-6061802-TP	SCREW M6 L=18	ロツカクナツト ルト	1
36		213-36805	FEED DIAL A	オクリダ イヤル A	1
37		SS-6121860-SP	SCREW 3/16-28 L=18	ヒラネツ 3/16-28 L=18	1
38		110-09909	FEED REGULATOR SCREW	オクリチヨウセツネツ	1
39		RO-0922702-00	RUBBER RING	0リツク	1
40		110-52701	PIN	オクリ チヨウセツ ピン	1
41		229-12109	FEED REGULATOR PIN SPRING	オクリチヨウセツピン' ソハ' ネ	1
42		213-36656	FEED LINK ASM.	スイハイオクリリンク(クミ)	1
43		213-36607	FEED LINK	スイハイオクリリンク	(1)
44		B1418-761-000	CONNECTING FORKED LINK PIN	フタマタ ヨ-ト - リツク ピン	(1)
45		CQ-2020000-00	OIL WICK	ユジン	(0.04)
46		SM-8050612-TP	SCREW M5X6	トメネツ M5X0.8 L=6	(1)
47		213-36706	FEED ROD A	スイハイオクリロツト A	1
48		213-38207	FEED LINK PIN	スイハイオクリリンクピン	1
49		228-14909	FELT	ウツツ クキユウフェルト	1
50		SD-1000801-SH	HINGE SCREW D=10 H=8	ダ'ンネツ D=10 H=8	1
51		213-36300	BACKWARD FEED LEVER SHAFT	キ' ャクオクリレハ' -ツク	1
52		CS-1201010-SH	THRUST COLLAR ASM. D=12 W=10	スラストウケ D=12 W=10 クミ	1
53		CS-1201011-SH	THRUST COLLAR D=12 W=10	スラストウケ D=12 W=10	(1)
54		SS-8660610-TP	SCREW 1/4-40 L=6	トメネツ 1/4-40 L=6	(2)
55		RE-0900000-KO	E-RING 9	Eカ' 外メツ 9	1
56		226-10505	REVERSE FEED CONTROL LEVER	キ' ャクオクリレハ' -	1
57		SS-6110520-TP	SCREW 11/64-40 L=4.5	ヒラネツ 11/64-40 L=4.5	1
58		213-78203	FEED ROCK SHAFT HINGE SCREW	スイハイツ' クウツ' ウデ' ダ'ンネツ	1
59		WP-0650876-SD	WASHER 6.5X13X0.8	ヒラツ' カ' ネ 6.5X13X0.8	1
60		NS-6150310-SP	NUT 15/64-28	ロツカクナツト 15/64-28	1
61		214-10204	FEED DOG (4*2.5)	オクリバ' (4*2.5)	1
62	#01	214-10402	FEED DOG (2.6*2.2)	オクリバ' (2.6*2.2)	1
63		SS-4080620-TP	SCREW 1/8-44 L=6	ナハ' ネツ 1/8-44 L=6	2
		NOTE (注記)	#01....OPTIONAL PARTS	オプション部品	

6. HOOK SHAFT, & THRED TRIMMER COMPONENTS

釜軸・糸切り関係



REF. NO	NOTE	PART NO.	DESCRIPTION	品名	Qty
1		214-03506	HOOK SHAFT	カマツク	1
2		CQ-2000000-00	OIL WICK	オイル	0.1
3		214-03803	HOOK SHAFT BUSHING, FRONT	カマツクマシメ	1
4		SS-8150822-TP	SCREW 15/64-28 L=8	トメネジ 15/64-28 L=8	1
5		B1155-141-H00	FELT	フェルト	1
6		214-07804	FELT SUPPORT	フェルトサポーター	1
7	#01	214-04207	HOOK SHAFT GEAR C	カマツクギア C	1
8		SS-8660610-TP	SCREW 1/4-40 L=6	トメネジ 1/4-40 L=6	2
9		B1803-141-H00	BUSHING, INTERMEDIATE	ツクツクマシメ	1
10		SS-8150822-TP	SCREW 15/64-28 L=8	トメネジ 15/64-28 L=8	1
11		214-16607	THREAD TRIMMER CAM	イトキリカム	1
12		SM-8060812-TP	SCREW M6 L=8	トメネジ M6 L=8	1
13		SM-8060612-TP	SCREW M6 L=6	トメネジ M6 L=6	1
14		D1830-241-EA0	HOOK ASM.	カマ クミ	1
15		D9117-141-E00	BOBBIN	ブルミ ボビン	1
16		D1837-141-EA0	BOBBIN CASE ASM.	ボビンケース	1
17		D2455-141-E00	RING	リング	2
18		D2454-141-E00	BEARING	ベアリング	2
19		RC-1850001-KP	SNAP RING 18.5	スナップリング 18.5	1
20		D2415-241-E00-A	MOVING KNIFE BASE	カイツンメス台	1
21		D2423-241-E00	MOVING KNIFE	カイツンメス	1
22		SS-2090620-SP	SCREW 9/64-40 L=5.5	マルヒラネジ 9/64-40 L=5.5	2
23		214-16300	CONNECTING LINK	カイツンメスアクリク	1
24		SD-0500301-SP	HINGE SCREW D=5 H=3	ダンネジ D=5 H=3	2
25		214-15906	KNIFE DRIVING SHAFT	メスドリフト	1
26		214-15708	KNIFE DRIVING SHAFT ARM, FRONT	メスドリフトアーム	1
27		SM-6051202-TP	SCREW M5X0.8 L=12	ワザクナメス M5X0.8 L=12	1
28		214-16102	SHAFT BUSHING, FRONT	メスドリフトマシメ	1
29		SS-8151150-TP	SCREW 15/64-28 L=10.5	トメネジ 15/64-28 L=10.5	1
30		214-16201	SHAFT BUSHING, REAR	メスドリフトマシメ	1
31	#01	SS-8151150-TP	SCREW 15/64-28 L=10.5	トメネジ 15/64-28 L=10.5	1
32		214-04306	HOOK SHAFT GEAR D	カマツクギア D	1
33		CS-1001012-TH	THRUST COLLAR	スラストワッシャー	1
34		SS-8660512-TP	SCREW 1/4-40 L=5	トメネジ 1/4-40 L=5	2
35		214-15807	KNIFE DRIVING SHAFT ARM, REAR	メスドリフトアーム	1
36		SM-6051202-TP	SCREW M5X0.8 L=12	ワザクナメス M5X0.8 L=12	1
37		214-16003	CONNECTING LINK	メスドリフトアクリク	1
38		SD-0600403-TP	HINGE SCREW	ワザクナメスダンネジ	2
39		B2714-761-000	SPRING RACK	バネカ	1
40		135-15606	SPRING	イトキリカムヨカモトシバネ	1
41		214-15500	CAM DRIVING BRACKET	カマドリフト台	1
42		D2445-141-E00	SCREW A	イトキリカムドリフト台トメネジ A	1
43		SS-8110320-SP	SCREW 11/64-40 L=3.2	トメネジ 11/64-40 L=3.2	1
44		214-15609	CAM DRIVING SHAFT	カマドリフト	1
45		CS-080081A-SH	THRUST HOLDER ASM. D=8 W=8	スラストワッシャー D=8 W=8	1
46		CS-0800816-SH	THRUST HOLDER D=8 W=8	スラストワッシャー D=8 W=8	(1)
47		SS-8110320-SP	SCREW 11/64-40 L=3.2	トメネジ 11/64-40 L=3.2	(2)
48		214-15401	THREAD TRIMMER DRIVING SHAFT	イトキリドリフト	1
49		D2431-141-E00	CAM FOLLOWER	カマフォロ	1
50		D2432-141-E00	CAM ROLLER	カマロー	1
51		D2444-141-E00	HINGE SCREW	カマローダンネジ	1
52		D2434-141-E00-A	CAM FOLLOWER SHAFT	カマフォロドリフト	1
53		D2435-141-E00-A	SPRING	カマドリフトバネ	1
54		D2439-141-E00	THRUST COLLAR	カマドリフトバネワッシャー	1
55		SS-6090670-TP	SCREW 9/64-40 L=6	ヒラネジ 9/64-40 L=6	2
56		NS-6660430-SP	NUT 1/4-40	ワザクナナット 1/4-40	1
57		214-15302	THREAD TRIMMER BASE	イトキリ台	1
58		SS-6151440-SP	SCREW 15/64-28 L=14	ヒラネジ 15/64-28 L=14	4
59		214-16409	STOPPER PLATE ASM.	ストッププレート	1
60		SS-7110910-TP	SCREW 11/64-40 L=8.5	マルヒラネジ 11/64-40 L=8.5	2
61		SS-6151920-SP	SCREW 15/64-28 L=19.0	ヒラネジ 15/64-28 L=19	1
62		NS-6150310-SP	NUT 15/64-28	ワザクナナット 15/64-28	1
63		B1649-161-000	TENSION SPRING ADJUSTING SCREW	ヒラネジバネ調整ネジ	1
64		NS-6110420-SP	NUT 11/64-40	ワザクナナット 11/64-40	1
65		214-15005	SOLENOID	イトキリソレノイド	1
66		214-15104	SOLENOID INSTALLING PLATE	ソレノイド取り付け台	1
67		SS-7110710-SP	SCREW 11/64-40 L=7	マルヒラネジ 11/64-40 L=7	2
68		214-15203	SOLENOID ARM	ソレノイドアーム	1
69		SS-7110910-SP	SCREW 11/64-40 L=8.5	マルヒラネジ 11/64-40 L=8.5	1
70		B3031-141-H00	CONNECTING STUD	タキイット	1
71		D2423-245-E00	CAM ROLLER ARM	カマローワッシャー	1
72		214-16706	ADJUSTING SCREW BASE	メスアツチヨウセツネジ台	1
73		SS-6111010-TP	SCREW 11/64-40 L=9.5	ヒラネジ 11/64-40 L=9.5	1
74		D2443-241-E00	ADJUSTING SCREW	メスアツチヨウセツネジ	1
75		NS-6080210-SP	NUT 1/8-44	ワザクナナット 1/8-44	1
76		214-03704	BOBBIN CASE POSITIONING FINGER	ボビンケース指	1
77		SS-6111620-SP	SCREW 11/64-40 L=16.0	ヒラネジ 11/64-40 L=16	1
78		D2424-241-E00	COUNTER KNIFE	チェイメス	1
79		SS-7080510-TP	SCREW 1/8-44 L=4.5	マルヒラネジ 1/8-44 L=4.5	1
80		SS-1080620-SP	SCREW 1/8-44 L=6	チヤネジ 1/8-44 L=6	1
81		D2429-241-E00	UPPER THREAD CLAMP SPRING	ワザクナナットバネ	1
82		WP-0450000-SD	WASHER 4.5X8X0.5	ヒラネジバネ 4.5X8X0.5	1
83		SS-7110410-SP	SCREW 11/64-40 L=4	マルヒラネジ 11/64-40 L=4	1
84		B1834-512-000-A	OIL ADJUSTING SCREW	オイル調整ネジ	1
85		NS-6110530-SP	NUT 11/64-40	ワザクナナット 11/64-40	1
86		137-00703	RUBBER HINGE	ゴムヒンジ	1
87	#01	214-04009	HOOK SHAFT GEAR A	カマツクギア A	1
88	#01	214-04108	HOOK SHAFT GEAR B	カマツクギア B	1

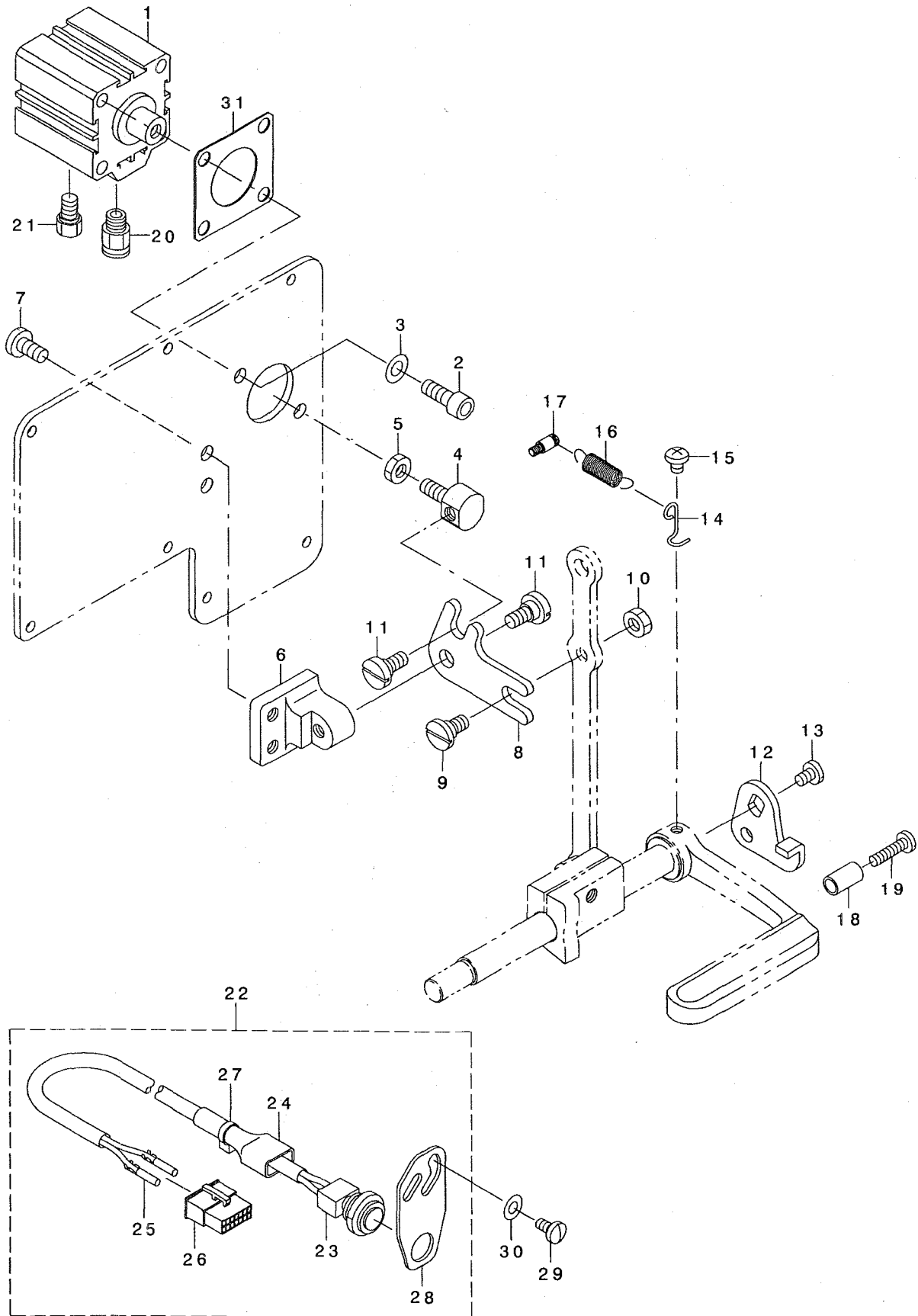
NOTE (注記)

#01...SELECTIVE PARTS

選択部品

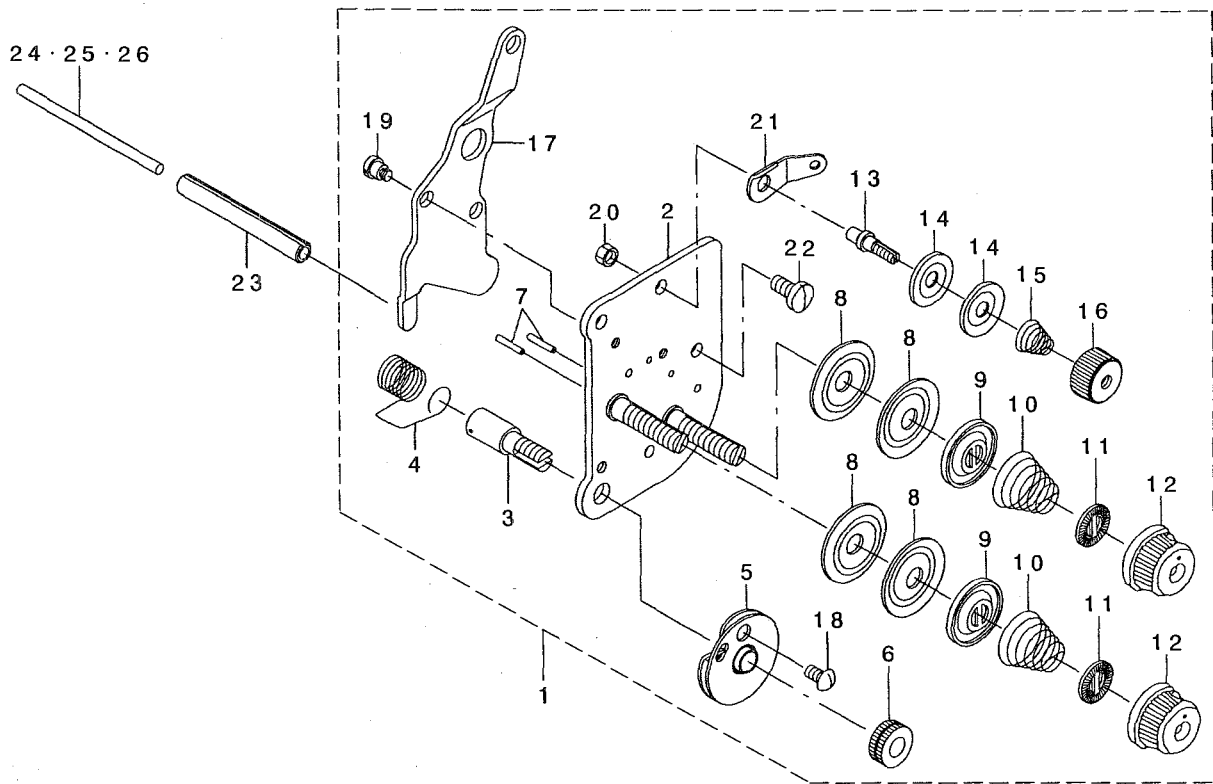
7. AUTOMATIC BACK COMPONENTS

自動バック関係



8.THREAD TENSION COMPONENTS

糸調子関係



REF. NO	NOTE	PART NO.	DESCRIPTION	ヒョウメイ	Qty
1		214-41068	THREAD TENSION ASM.	イトチョウツ(クミ)	1
2		214-41050	TENSION POST COMPL.	イトチョウツ(ケツゴウ)	(1)
3		103-20109	SCREW STUD	イトトリハネシク	(1)
4		B3128-520-000	TENSION SPRING	イトトリハネ	(1)
5		B3137-527-0A0	TAKE-UP SPRING GUIDE ASM.	イトトリハネアンナイクミ	(1)
6		B3125-012-000	THREAD TENSION NUT	イトチョウツナット	(1)
7		226-18201	TENSION RELEASE PIN, A	イトユルメピン(A)	(2)
8		B3126-012-000	THREAD TENSION DISK	イトチョウツサラ	(4)
9		226-17906	THREAD TENSION DISK PRESSER	イトチョウツサラオサエ	(2)
10		B3129-526-000	TENSION SPRING (1.2)	イトチョウツハネ(1.2)	(2)
11		B3120-125-000	ROTATING STOPPER	イトチョウツサラカイトントメ	(2)
12		119-56802	THREAD TENSION KNOB, BLUE	イトチョウツツマミ(アオ)	(2)
13		101-24204	THREAD TENSION POST, A	ダイ1イトチョウツホ-A	(1)
14		107-41106	FIRST THREAD TENSION PLATE	ダイイチイトチョウツサラ	(2)
15		110-45101	THREAD TENSION SPRING	ダイイチイトチョウツハネ	(1)
16		110-72402	THREAD TENSION NUT	ダイ1イトチョウツナット	(1)
17		B3134-521-000	TENSION RELEASE LEVER	イトユルメイタ	(1)
18		SS-3090710-TP	SCREW 9/64-40 L=7	マルネジ 9/64-40 L=7	(1)
19		SD-0470281-SP	HINGE SCREW D=4.7 H=2.8	ダウネジ D=4.7 H=2.8	(2)
20		NS-6110310-SP	NUT 11/64-40	ロツカクナット 11/64-40	(1)
21		D3162-555-B00	THREAD GUIDE	ダイイチイトチョウツホ-アンナイ	(1)
22		SS-7110910-TP	SCREW 11/64-40 L=8.5	マルヒラネジ 11/64-40 L=8.5	(2)
23		PS-0600502-KP	SPRING PIN	スプリングピン	1
24	#01	213-48206	TENSION RELEASE BAR	イトユルメオシホウ	1
25	#01	103-21107	TENSION RELEASE BAR	イトユルメオシホウ	1
26		230-06406	TENSION RELEASE BAR	イトユルメオシホウ	1

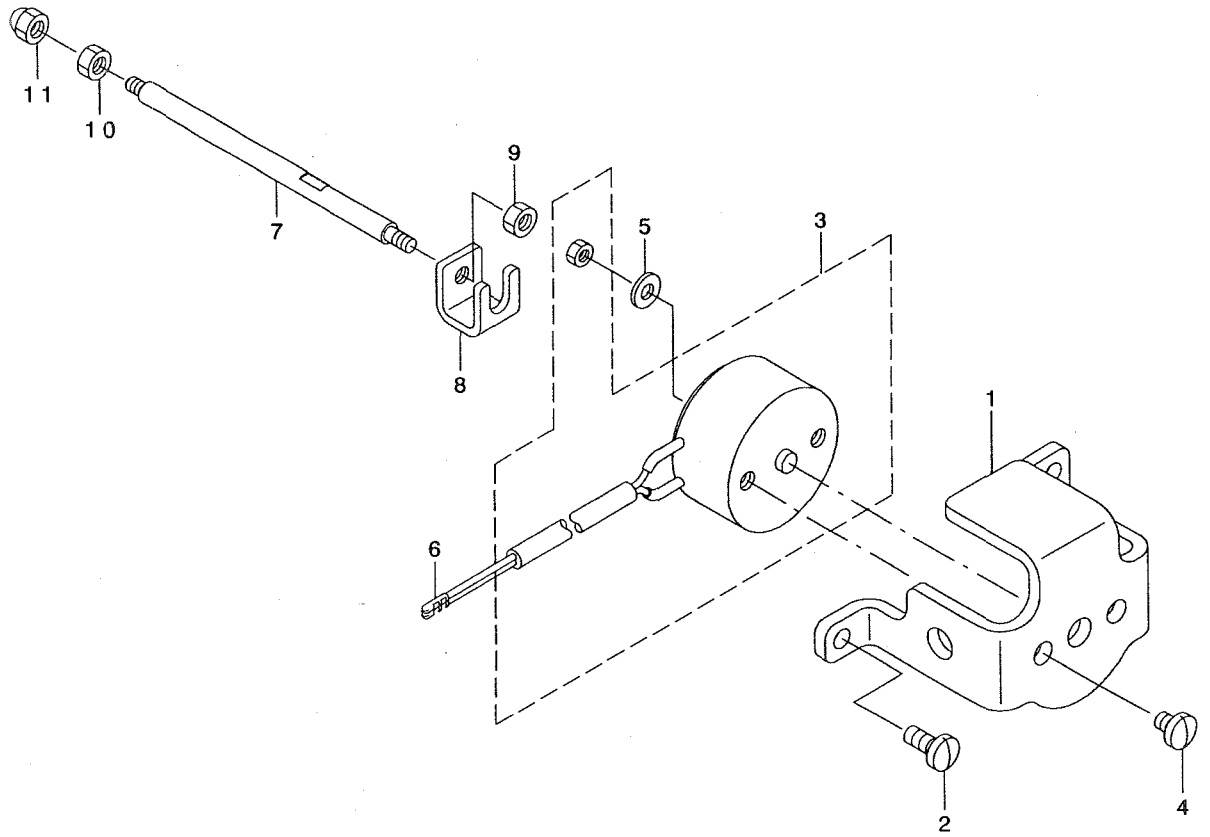
NOTE (注記)

#01...SELECTIVE PARTS

選択部品

9.THREAD RELEASE COMPONENTS

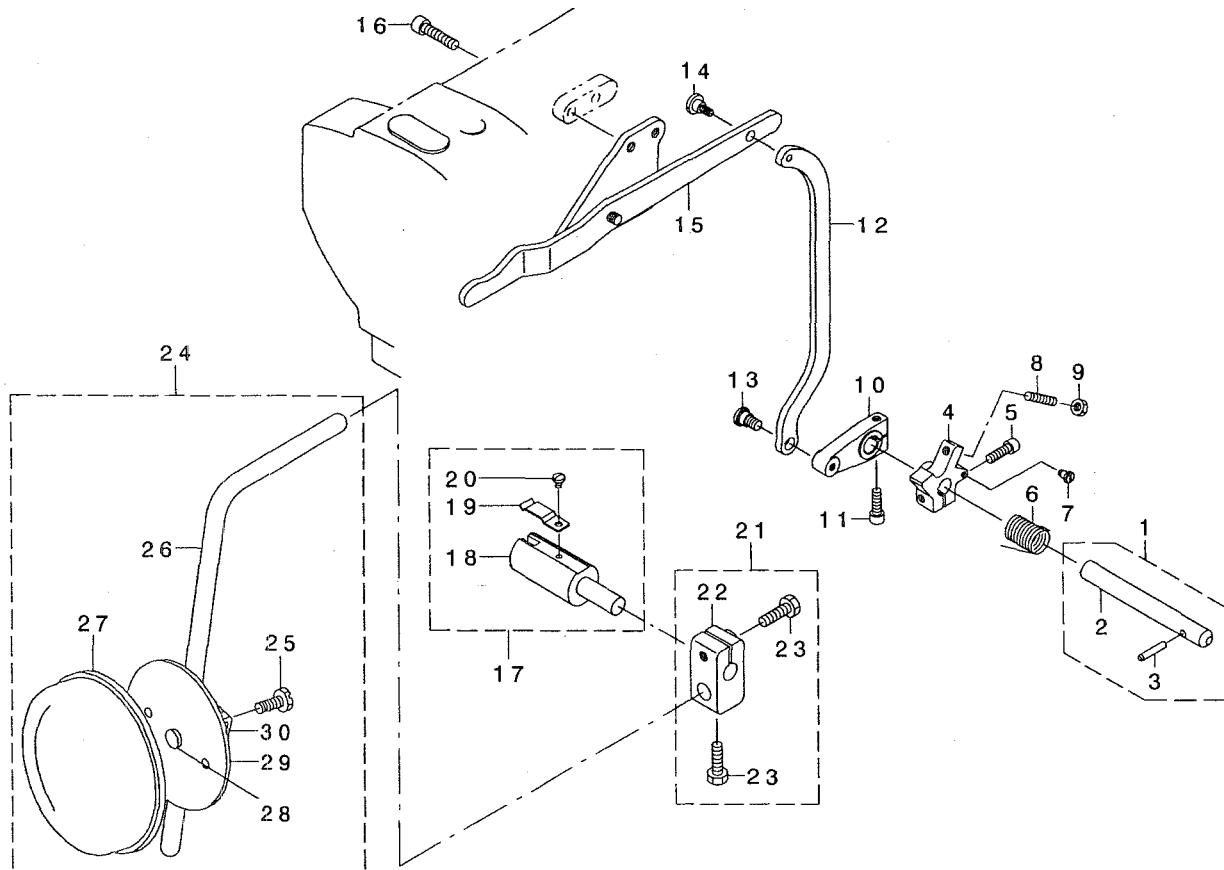
糸ゆるめ関係



REF. NO	NOTE	PART NO.	DESCRIPTION	ヒソメイ	Qty
1		214-41407	SOLENOID INSTALLING PLATE	ソレノイド トリツケイタ	1
2		SS-7110910-TP	SCREW 11/64-40 L= 8.5	マルヒラネジ 11/64-40 L=8.5	2
3		213-63106	TENSION RELEASE SOLENOID	イトユルメソレノイド	1
4		SS-7110570-SP	SCREW 11/64-40 L= 4.8	マルヒラネジ 11/64-40 L=4.8	2
5		WP-0371016-SD	WASHER 3.7X8X1	ヒラサガネ 3.7X8X1	1
6		D6043-555-B00	PIN TERMINAL, MALE	ピン ターミナル オス	2
7		214-41209	TENSION RELEASE BAR	イトユルメホウ	1
8		214-41308	COUPLING	カップ リング	1
9		NM-6040001-SN	NUT M4X0.7	6カクナツト M4	1
10		NM-6040001-SN	NUT M4X0.7	6カクナツト M4	1
11		NM-7040062-SB	NUT M4	ロツカクアツクナツト M4	1

10. KNEE LIFTING MECHANISM COMPONENTS

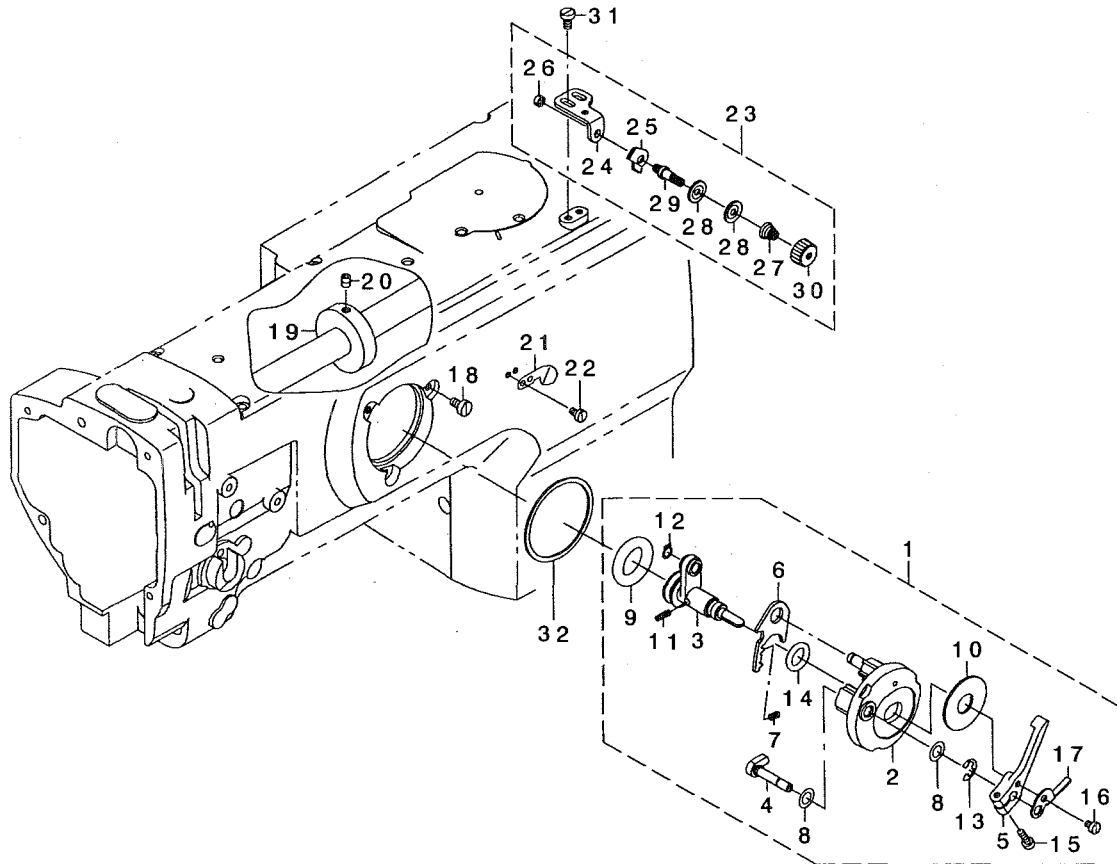
膝上げ関係



REF. NO	NOTE	PART NO.	DESCRIPTION	ヒソメイ	Qty
1		214-06053	KNEE LIFTER SHAFT ASM.	ヒサアケツク(クミ)	1
2		214-06004	KNEE LIFTER SHAFT	ヒサアケツク	(1)
3		213-42605	KNEE LIFTER SHAFT PIN	ヒサアケツクピン	(1)
4		214-05808	KNEE LIFTER SPRING RACK	ヒサアケハネカ	1
5		SM-6051602-TP	SCREW M5X0.8 L=16	ロツカクナツルト M5X0.8 L=16	1
6		214-05907	KNEE LIFTER SHAFT SPRING	ヒサアケハネ	1
7		SD-0450401-SP	HINGE SCREW D= 4.5 H= 4	タソネツク D=4.5 H=4	1
8		SM-8052502-TP	SCREW M5X0.8 L=25	トメネツク	1
9		NM-6050001-SD	NUT M5X0.8	ロツカクナツ M5X0.8 1ツ	1
10		214-05709	KNEE LIFTER ARM	ヒサアケウデ	1
11		SM-6051602-TP	SCREW M5X0.8 L=16	ロツカクナツルト M5X0.8 L=16	1
12		214-05600	KNEE LIFTER CONNECTING PLATE	ヒサアケレンケツク	1
13		SD-0790451-SP	HINGE SCREW D= 7.94 H= 4.5	タソネツク D=7.94 H=4.5	1
14		SD-0700451-TP	HINGE SCREW D=7 H=4.5	タソネツク D=7 H=4.5	1
15		213-43355	KNEE LIFTER LEVER ASM.	ヒサアケテコ(クミ)	1
16		SM-6062502-TP	SCREW M6 L=25	ロツカクナツルト M6 L=25	2
17		228-63252	KNEE LIFTER JOINT ASM.	ヒサアケツキテ(クミ)	1
18		228-63203	KNEE LIFTER JOINT	ヒサアケツキテ	(1)
19		B3428-521-000	PRESSER SPRING	ヒサアテツクオサエハネ	(1)
20		SS-7090510-SP	SCREW 9/64-40 L= 4.6	マルヒラネツク 9/64-40 L=4.6	(1)
21		229-32453	BRACKET ASM.	ヒサアテタテツクトリツクウデ(クミ)	1
22		229-32404	BRACKET	ヒサアテタテツクトリツクウデ	(1)
23		229-34707	SCREW	ヒサアテタテツクトリツクウデシメネツク	(2)
24		213-43157	KNEE PRESS PLATE ASM.	ヒサアテイタ(クミ)	1
25		SM-9061203-SE	SCREW M6 L=12	ロツカクナツルト M6 L=12	(1)
26		213-43108	KNEE PRESS LEVER	ヒサアテレハ	(1)
27		229-34509	KNEE PAD PLATE COVER	ヒサアテイタカハ	(1)
28		229-34400	KNEE PAD PLATE RUBBER	ヒサアテイタゴム	(1)
29		229-34202	KNEE PAD PLATE	ヒサアテイタ	(1)
30		229-34301	KNEE PAD PLATE SUPPORT	ヒサアテイタササエ	(1)

11. LOWER THREAD WINDER MECHANISM COMPONENTS

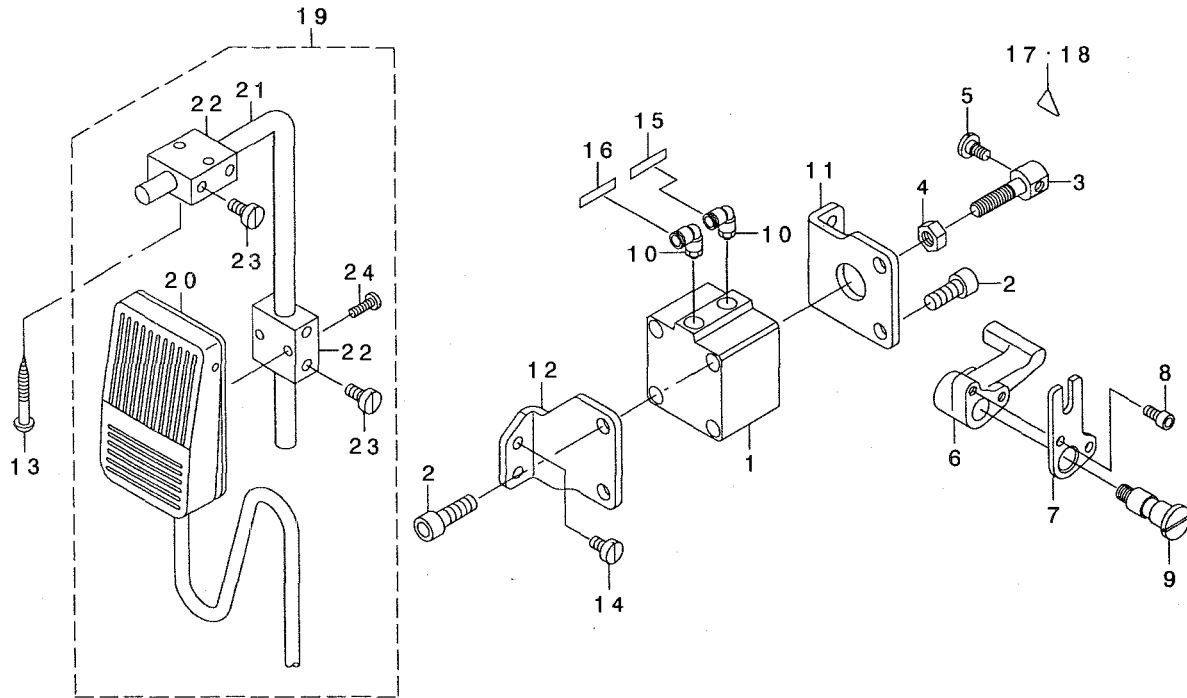
下糸巻き装置関係



REF. NO	NOTE	PART NO.	DESCRIPTION	ヒヨメイ	Qty
1		213-57967	BOBBIN DEVICE ASM.	トマキソチ(クミ)	1
2		225-37658	BOBBIN FITTING BASIS COMPL.	トマキソチカタイ(ケツコウ)	(1)
3		213-57959	BOBIN SHAFT COMPL.	トマキソチク(ケツコウ)	(1)
4		225-38151	BOBBIN CAM SHAFT COMPL.	トマキカムソチク(ケツコウ)	(1)
5		236-36202	BOBBIN LEVER	トマキレバ	(1)
6		225-38409	ADJUSTING PLATE	トマキソチカタイイチョウセツイタ	(1)
7		B1529-890-00C-A	PRESSUR FOOT SPRING	オシエネ	(1)
8		106-18304	VERTICAL ROLLER WASHER	ソコトウローラワッシャー	(2)
9		A3216-001-00A	RUBBER RING	ゴム(アラック)	(1)
10		B3205-210-000	CUSHION	ホビソチ	(1)
11		B1148-555-000	SPRING	オクリチヨセソチビソチ	(1)
12		RC-0560711-KP	RETAINING RING	カクタイ	(1)
13		RE-0500000-KO	E-RING	Eカクタイ	(1)
14		RO-0922702-00	RUBBER RING	ゴム	(1)
15		SS-7091410-SP	SCREW 9/64-40 L=13.5	マキソチネジ 9/64-40 L=13.5	(1)
16		SS-6090520-SP	SCREW 9/64-40 L=5.0	ヒラネジ 9/64-40 L=5	(1)
17		145-12503	BOBBIN ADJUSTING PLATE	トマキソチウセツイタ	(1)
18		SS-6110810-TP	SCREW 11/64-40 L=8	ヒラネジ 11/64-40 L=8	3
19		107-04807	BOBBIN FRICTION WHEEL	トマキマツカノ車	1
20		SM-8050602-TP	SCREW M5 L=6	トマキネジ M5X0.8 L=6	2
21		105-02300	THREAD CUTTER	トマキソチカタイ	1
22		SS-6090620-TP	SCREW	ヒラネジ	1
23		213-55755	LOWER THREAD GUIDE ASM.	ソチトアンソチ(クミ)	1
24		213-55706	FITTING BASE	ソチトアンソチソチカタイ	(1)
25		D3162-555-B00	THREAD GUIDE	カクイソチトソチカタイ - アンソチ	(1)
26		NS-6110310-SP	NUT 11/64-40	ソチカクソチ 11/64-40	(1)
27		D3168-555-H0B	TENSION SPRING NO. 1	カクイソチソチカタイ	(1)
28		B3214-047-000	BOBBIN WINDER TENSION DISC	イチョウソチ	(2)
29		213-78708	THREAD TENSION POST	カクイソチソチカタイ	(1)
30		110-72402	THREAD TENSION NUT	カクイソチソチカタイ	(1)
31		SM-6040800-SP	SCREW	ヒラネジ	2
32		225-38706	PACKING	トマキソチカタイパッキン	1

12. AUTOMATIC PRESSER LIFTING MECHANISM (OPTION) COMPONENTS

自動押え上げ装置 (オプション) 関係



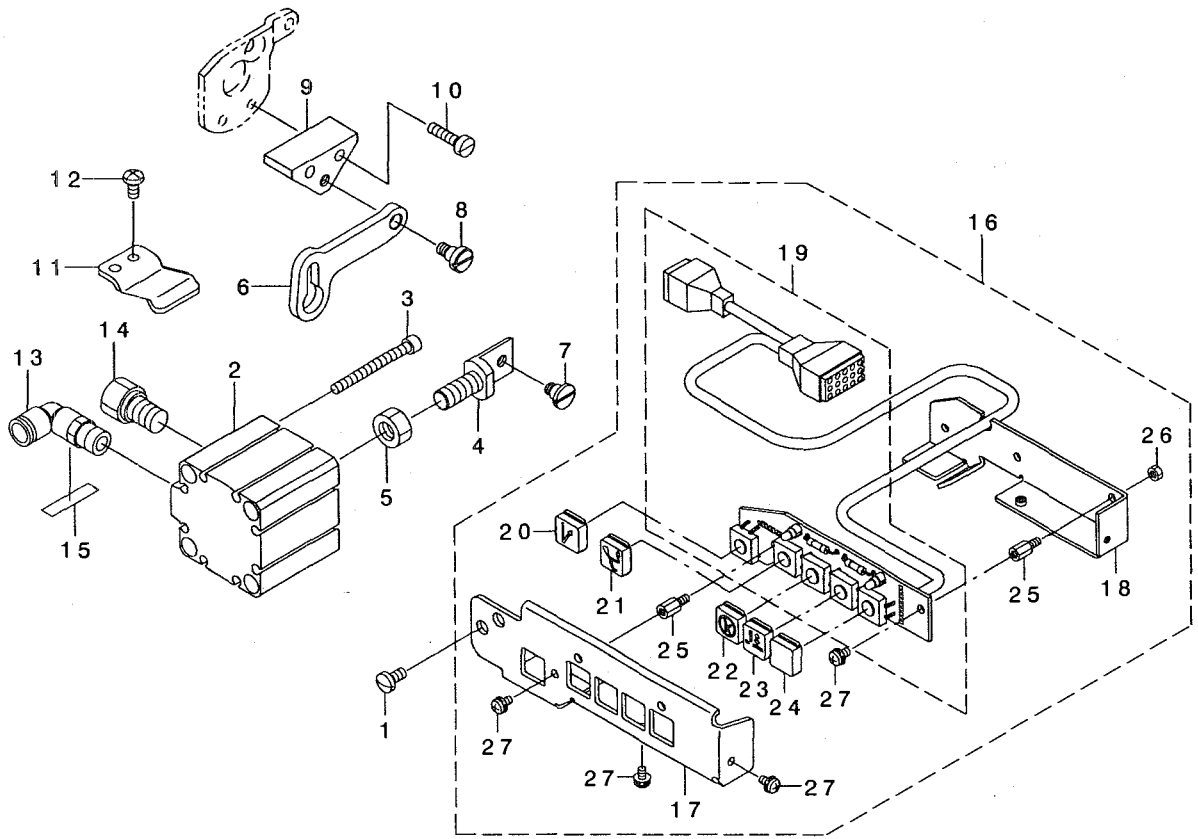
REF. NO	NOTE	PART NO.	DESCRIPTION	品名	Qty
1		PA-4001501-00	AIR CYLINDER	エアシリンダ	1
2		SM-6082002-TP	SCREW M8 L=20	ロツカクアナホリ ねじ	4
3		213-56506	CYLINDER CONNECTING SCREW	シリンダ 接続ねじ	1
4		NM-6080001-SE	NUT M8	ロツカクナツト M8 1ツ	1
5		SD-0720331-SP	HINGE SCREW D= 7.24 H= 3.3	ダネネジ D=7.24 H=3.3	1
6		213-56605	LEVER A	シフト・ウオサエアケレバ-A	1
7		213-56803	LEVER B	シフト・ウオサエアケレバ-B	1
8		SM-6051002-TP	SCREW M5X0.8 L=10	ロツカクアナホリ ねじ M5X0.8 L=10	2
9		213-56704	SHAFT	シフト・ウオサエアケレバ-シャフト	1
10		PJ-3040651-02	ELBOW	エルボ	2
11		213-56308	CYLINDER STAY(FRONT)	シリンダ ステイ(マエ)	1
12		213-56407	CYLINDER STAY(REAR)	シリンダ ステイ(ウシロ)	1
13		SK-3514000-SC	WOOD SCREW D=5.1 L=40	マルモクネジ D=5.1 L=40	2
14		SS-6151040-SP	SCREW 15/64-28 L=10	ヒラネジ 15/64-28 L=10	4
15		HX-0029500-00	WIRE MARK(1)	ワイヤ-マーク(1)	1
16		HX-0029500-0A	WIRE MARK(2)	ワイヤ-マーク(2)	1
17	#01	CM-3002000-B1	LABEL(16)	ハサミコミチュウイソール(16)	1
18	#02	CM-3002000-01	ATTENTION SEAL	ユビケガチュウイソール(16)	1
19		GAK-A14040D0	KNEE SWITCH B ASM.	オサエアケヒサスイッチB(クミ)	1
20		GAK-A14040B0	KNEE SWITCH B ASM.	ヒサスイッチB(クミ)	(1)
21		MAT-80231T00	DRIVING BAR, T002	スイッチ シフトウチ (T002)	(1)
22		MAT-80230T00	KNEE SWITCH SUPPORT BASE	スイッチ シフトダイ (T002)	(2)
23		SS-6151220-SP	SCREW 15/64-28 L=11.5	ヒラネジ 15/64-28 L=11.5	(4)
24		SS-7111410-SP	SCREW 11/64-40 L=14	マルヒラネジ 11/64-40 L=14	(2)

NOTE (注記) #01...FOR JAPAN
#02...EXCEPT JAPAN

日本仕様
日本を除く

13.DL MECHANISM (OPTION) COMPONENTS

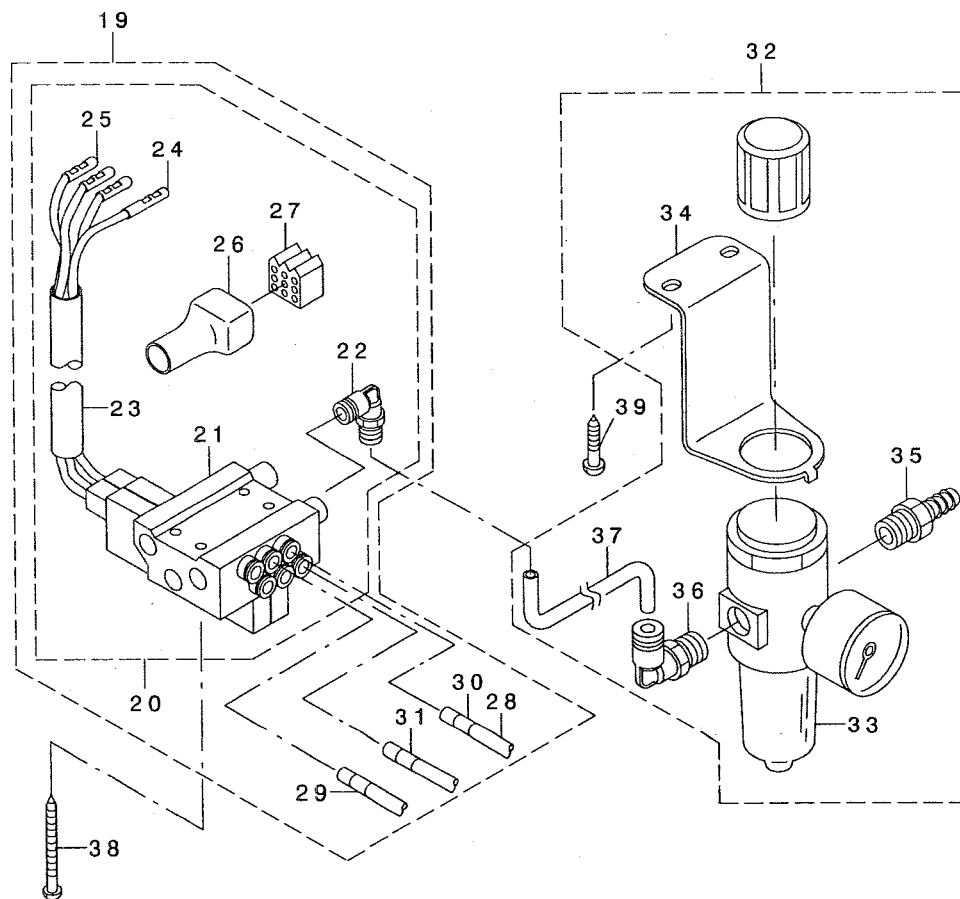
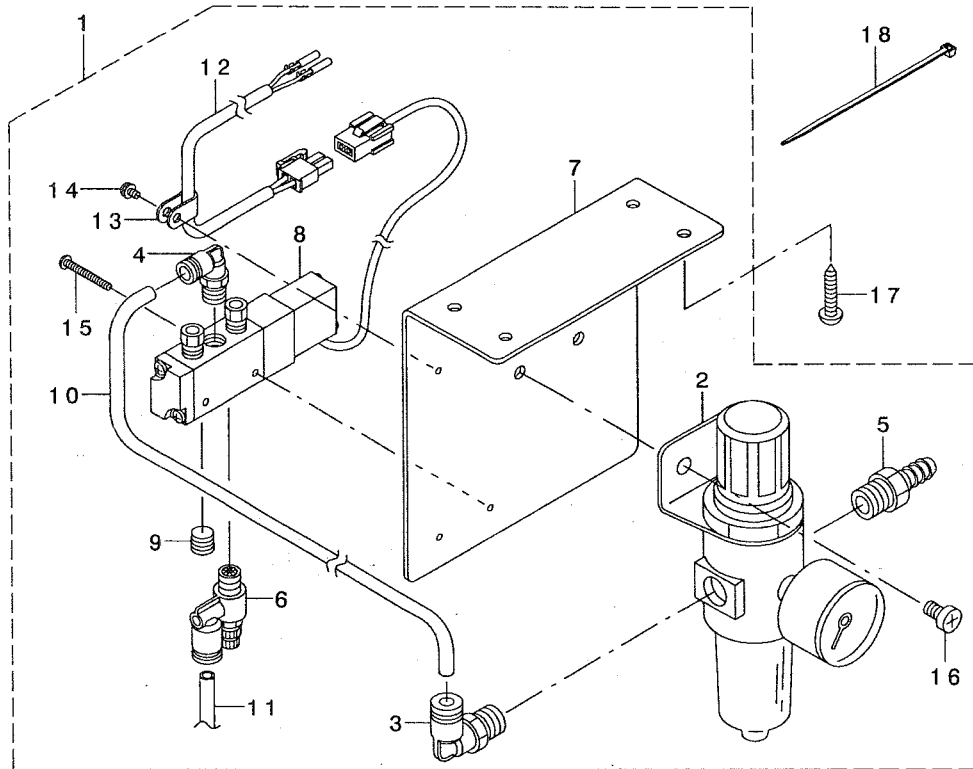
D L装置 (オプション) 関係



REF. NO	NOTE	PART NO.	DESCRIPTION	ヒソメイ	Qty
1		SS-7110840-SP	SCREW 11/64-40 L=7.8	マルヒラネジ 11/64-40 L=7.8	2
2		PA-3202001-00	JIG CYLINDER	シグ シリンダ	1
3		SM-6044002-TP	SCREW	ロツカクアナボルト	2
4		214-38403	CYLINDER CONNECTING SCREW	シリンダ -レンクツネジ	1
5		NM-6080721-SE	NUT M8	ロツカクナツト M8	1
6		214-38502	MUTUAL VERTICAL LINK	コウゴ シ ヨウケ リンク	1
7		SD-0600403-TP	HINGE SCREW	ウラオクリア -リ ダネジ	1
8		SD-0600452-TP	HINGE SCREW D=6 H=4.5	ダネジ D=6 H=4.5	1
9		214-38601	MUTUAL VERTICAL LINK SPASER	コウゴ シ ヨウケ リンクスパ -サ	1
10		SS-6111610-SP	SCREW 11/64-40 L=16	ヒラネジ 11/64-40 L=16	2
11		214-38700	MUTUAL VERTICAL LINK SUPPORT	コウゴ シ ヨウケ リンクササエ	1
12		SS-4110815-SP	SCREW 11/64-40 L=8	ナハネジ 11/64-40 L=8	2
13		PJ-3040651-02	ELBOW	エルボ	1
14		PX-0151010-00	MUFFLER	マフラ	1
15		HX-0029500-OC	WIRE MARK(4)	ワイヤ -マーク(4)	1
16		214-42553	5RANGE SWITCH ASM.	5レンジスイッチ(クミ)	1
17		214-42603	SWITCH COVER	スイッチカバー	(1)
18		214-42702	SWITCH CIRCUIT FITTING BASE	スイッチキハントリツクダ イ	(1)
19		214-43551	5RANGE SWITCH CIRCUIT ASM.	5レンジスイッチキハソ A(クミ)	(1)
20		214-42900	KEY TOP A	キートツ A	(1)
21		214-43007	KEY TOP B	キートツ B	(1)
22		214-43106	KEY TOP C	キートツ C	(1)
23		214-43205	KEY TOP D	キートツ D	(1)
24		214-43809	KEY TOP F	キートツ F	(1)
25		HX-0035400-ON	SPACER	スパ -サ	(4)
26		NM-6030001-SC	NUT M3	ロツカクナツト M3X0.5 1ツコ	(3)
27		SL-4030631-SC	SCREW M3X6	サカネツキ ナハコネジ M3 L=6	(4)

14. AIR MECHANISM COMPONENTS

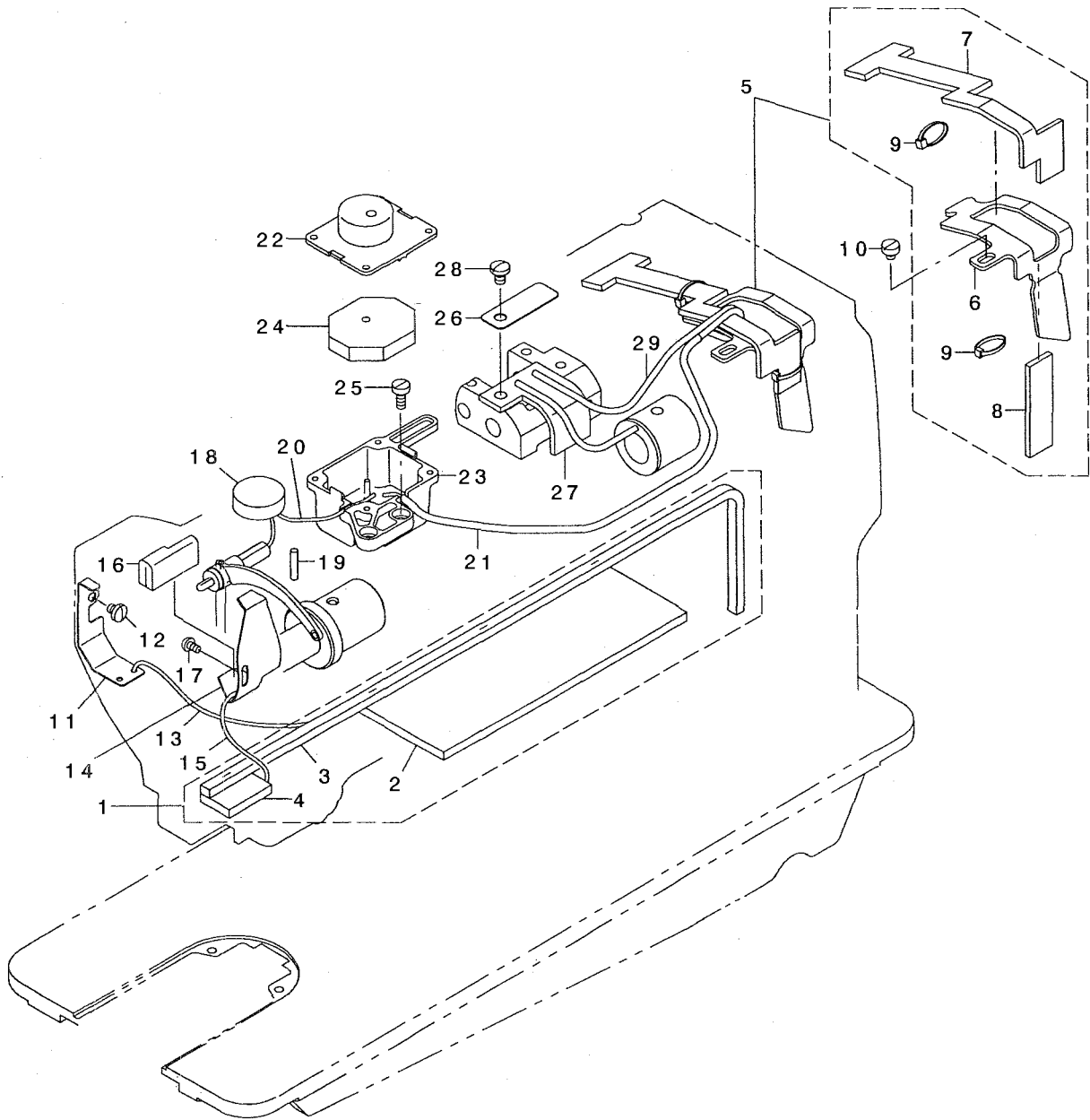
エア一装置関係



REF. NO.	NOTE	PART NO.	DESCRIPTION	ヒョウメイ	Qty
1		231-05554	AIR COMPONENTS ASM.	エア-カンケイ(クミ)	1
2		GAK-29007000	FILTER REGULATOR	フィルタレキユレータ	(1)
3		GAK-29009000	ELBOW	クイツクツキテA(エルホ)	(1)
4		GAK-29010000	ELBOW B	クイツクツキテB(エルホ)	(1)
5		GAK-29011000	NIPPLE	エア-ツキテ	(1)
6		GAK-29016000	SPEED CONTROLLER	スピコン	(1)
7		GAK-A1401000	SOLENOID VALVE MOUNTING PLATE	デソソハントリツケイタ	(1)
8		GAK-A17040A0	SOLENOID VALVE ASM.	ソレノイドハル(クミ)	(1)
9		GHP-03511000	PLUG 1/8	プラグ1/8	(1)
10		BT-0600401-EB	TUBE	チューブ	(0.18)
11		BT-0600401-EB	TUBE	チューブ	(1.3)
12		GAK-A17050A0	CORD ASM.	コード(クミ)	(1)
13		HX-0012300-00	CABLE CLIP	ケーブルクリップ	(1)
14		SL-4030691-SC	SCREW M3X6	ナハコネシメス M3X0.5 L=6	(1)
15		SM-4032501-SB	SCREW M3X0.5 L=25.0	ナハコネシメス M3X0.5 L=25	(2)
16		SM-4061001-SB	SCREW M6 L=10	ナハコネシメス M6 L=10	(2)
17		SK-3482500-SC	WOOD SCREW D=4.8 L=25	マルモクネシメ D=4.8 L=25	4
18		EA-9500B01-00	CABLE BAND	ソクセンハント	3
19	#01	GAK-A2301BA0	AIR APPARATUS B ASM.	エアソウチB(クミ)	1
20		GAK-A2302BA0	SOLENOID B ASM.	デソソハソB(クミ)	(1)
21		GAK-A2302B00	SOLENOID B	デソソハソB	(1)
22		GAK-29010000	ELBOW B	クイツクツキテB(エルホ)	(1)
23		GAK-A1503000	INSULATION TUBE	セツエンチューブ	(1)
24		D6042-555-B00	PIN TERMINAL, FEMALE	ピンタミナルメス	(1)
25		D6043-555-B00	PIN TERMINAL, MALE	ピンタミナルオス	(3)
26		M9638-110-000	12-POLE RECEPTACLE COVER	リセプタクルカバー 12P	(1)
27		D6028-555-BOA	9-POLE PLUG, WHITE	9P ナイロンプラグ シロ	(1)
28		BT-0600401-EB	TUBE	チューブ	(3)
29		HX-0029500-00	WIRE MARK(1)	ワイヤマーク(1)	(2)
30		HX-0029500-0A	WIRE MARK(2)	ワイヤマーク(2)	(2)
31		HX-0029500-0B	WIRE MARK(3)	ワイヤマーク(3)	(2)
32	#01	GAK-A23030A0	FILTER REGULATOR ASM.	フィルタレキユレータ(クミ)	1
33		GAK-A2303000	FILTER REGULATOR	フィルタレキユレータ	(1)
34		GAK-A2304000	REGULATOR INSTALLING BASE	レキユレータトリツケイタ	(1)
35		GAK-29011000	NIPPLE	エア-ツキテ	(1)
36		GAK-29009000	ELBOW	クイツクツキテA(エルホ)	(1)
37		BT-0600401-EB	TUBE	チューブ	(1)
38	#01	SK-3415001-SE	WOOD SCREW D=4.1 L=50	マルモクネシメ D=4.1 L=50	4
39	#01	SK-3482501-SE	WOOD SCREW D=4.8 L=25	マルモクネシメ D=4.8 L=25	2
		NOTE (注記)	#01...OPTIONAL PARTS	オプション部品	

15. LUBRICATION COMPONENTS

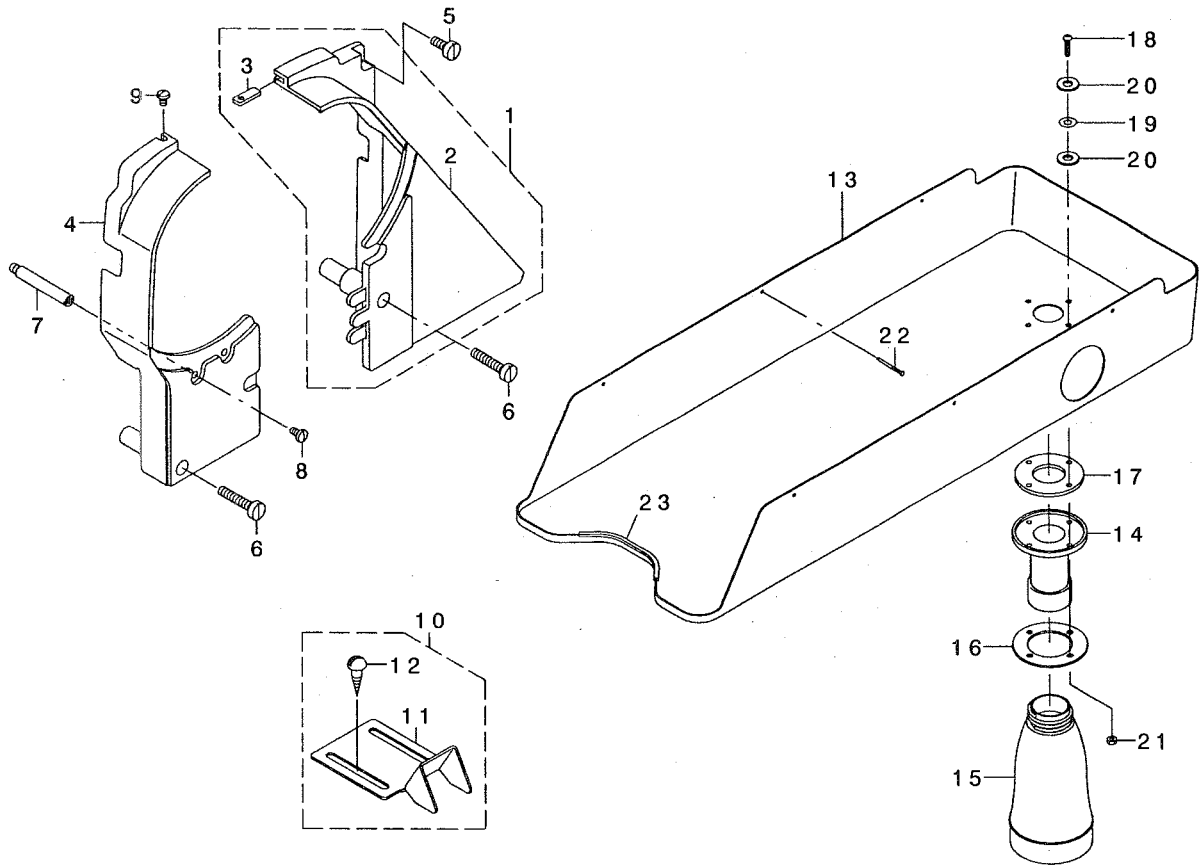
給油関係



REF. NO	NOTE	PART NO.	DESCRIPTION	ヒ ヨ メ イ	Qty
1		213-45756	ARM ONCE THROUGH OIL FELT ASM.	ア-ムカンリユウフェルト(クミ)LU-1510	1
2		213-45707	ARM ONCE THROUGH FELT A	ア-ムカンリユウフェルトA	(1)
3		213-45806	FELT B	ア-ムカンリユウフェルトB	(1)
4		213-45905	FACE ONCE THROUGH FELT	メンブ' カンリユウフェルト	(1)
5		213-46358	FELT SUPPORT ASM.	フェルトササエ(クミ)	1
6		213-46309	FELT	フェルトササエ	(1)
7		213-46507	FEED CHANGE FELT	オクリハンコンタイフェルト	(1)
8		213-46408	FELT	カムキユウフェルト	(1)
9		EA-9500B00-00	CLIP CV-70S	ケツソクハ'ント' 60	(2)
10		SS-6110480-SP	SCREW 11/64-40 L=4.3	ヒラネジ' 11/64-40 L=4.3	1
11		213-40708	UPPER FEED OIL BAR PLATE	ウツオクリコホ' ウイタ	1
12		SS-7110510-SP	SCREW 11/64-40 L=5	マルヒラネジ' 11/64-40 L= 5	1
13		CQ-2020000-00	OIL WICK	ユツソ	0.2
14		213-47000	TAKE-UP OIL PLATE	デンビ' シュホ' ウハ'ソ	1
15		CQ-2020000-00	OIL WICK	ユツソ	0.2
16		213-47208	TAKE-UP LUBRICATION FELT	デンビ' シュキユウフェルト	1
17		SS-3090610-SP	SCREW 9/64-40 L=6	マルネジ' 9/64-40 L=6	1
18		213-46002	FELT	ア-ムキユウフェルト	1
19		B1412-051-000	FELT	ハリホ' -タ' キ フェルト	1
20		CQ-2020000-00	OIL WICK	ユツソ	0.1
21		BT-0500300-EA	OIL TUBE	ウルタンチューブ'	0.16
22		214-07507	OIL TANK A	ジ' ヨウブ' ア'ラ タンクA	1
23		214-07606	OIL TANK B	ジ' ヨウブ' ア'ラ タンクB	1
24		214-07705	FELT	ジ' ヨウブ' ア'ラ タンクフェルト	2
25		SS-6111010-SP	SCREW 11/64-40 L= 9.5	ヒラネジ' 11/64-40 L=9.5	2
26		213-46101	LUBRICATION FELT PRESSER	ハンコンタイキユウフェルトオサエ	1
27		213-46200	MUTUAL VERTICAL CHANGE FELT	コウゴ' ジ' ヨウケ' ハンコンタイフェルト	1
28		SS-7120760-SP	SCREW 3/16-28 L= 7.0	マルヒラネジ' 3/16-28 L=7	1
29		CQ-2520000-00	OIL WICK	ユツソ	0.25

16. BELT COVER & OIL RESERVOIR COMPONENTS

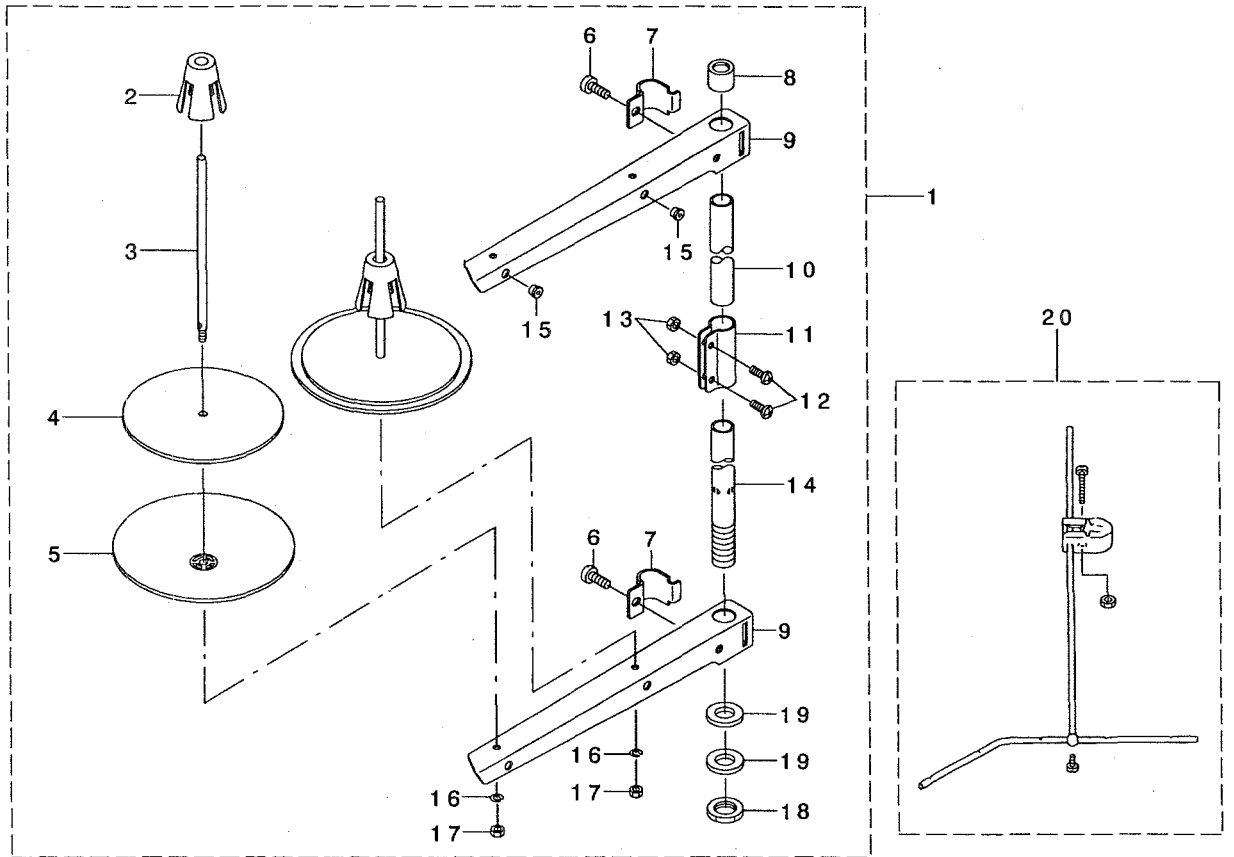
ベルトカバー・油受け関係



REF. NO	NOTE	PART NO.	DESCRIPTION	ヒソメイ	Qty
1		213-51150	BELT COVER ASM. (RIGHT)	ベルトカバー-(ミキ)クミ	1
2		213-51101	BELT COVER (RIGHT)	ベルトカバー-(ミキ)	(1)
3		213-51002	BELT COVER AUXILIARY PLATE	ベルトカバー-補助ヨイタ	(1)
4		213-51200	BELT COVER (LEFT)	ベルトカバー-(ヒタリ)	1
5		SS-6151440-SP	SCREW 15/64-28 L=14	ヒラネジ 15/64-28 L=14	1
6		SS-6153040-SP	SCREW 15/64-28 L=30	ヒラネジ 15/64-28 L=30	2
7		D8232-241-E00	BELT COVER SUPPORT A	ベルトカバー-チユウ A	1
8		SS-7110840-SP	SCREW 11/64-40 L=7.8	マルヒラネジ 11/64-40 L=7.8	1
9		SS-5110740-TP	SCREW 11/64-40 L= 6.5	トラスネジ 11/64-40 L=6.5	1
10		107-55254	BELT COVER C ASM. (FOR JE)	ベルトカバー-C(JE)ヨウクミ	1
11		107-55205	BELT COVER C(JE)	ベルトカバー-C(JE)ヨウ	(1)
12		SK-3482500-SC	WOOD SCREW D=4.8 L=25	マルモクネジ D=4.8 L=25	(2)
13		214-13000	OIL RESERVOIR	アブラウケ	1
14		B8202-205-000	OIL MANAGEMENT	アブラスキ	1
15		B9121-012-000	OIL CAN	アブラビン	1
16		B8111-220-000	WASHER	アブラスキサカネ	1
17		B8112-220-000	OIL SEAL	アブラスキオイルシール	1
18		SM-3031401-SE	SCREW M3X0.5 L=14	マルコネジ M3X0.5 L=14	4
19		WP-0320501-SC	WASHER M3	ヒラサカネ 3.2X7X0.5	4
20		107-48101	OIL REMOVING SETSCREW PACKING	アブラスキメネジハツキン	8
21		NM-6030001-SC	NUT M3	ワッカクナツト M3X0.5 1シユ	4
22		105-39906	SET NAIL	トメキ	6
23		MAV-02130000	EDGING	エツソク	1

17. THREAD STAND COMPONENTS

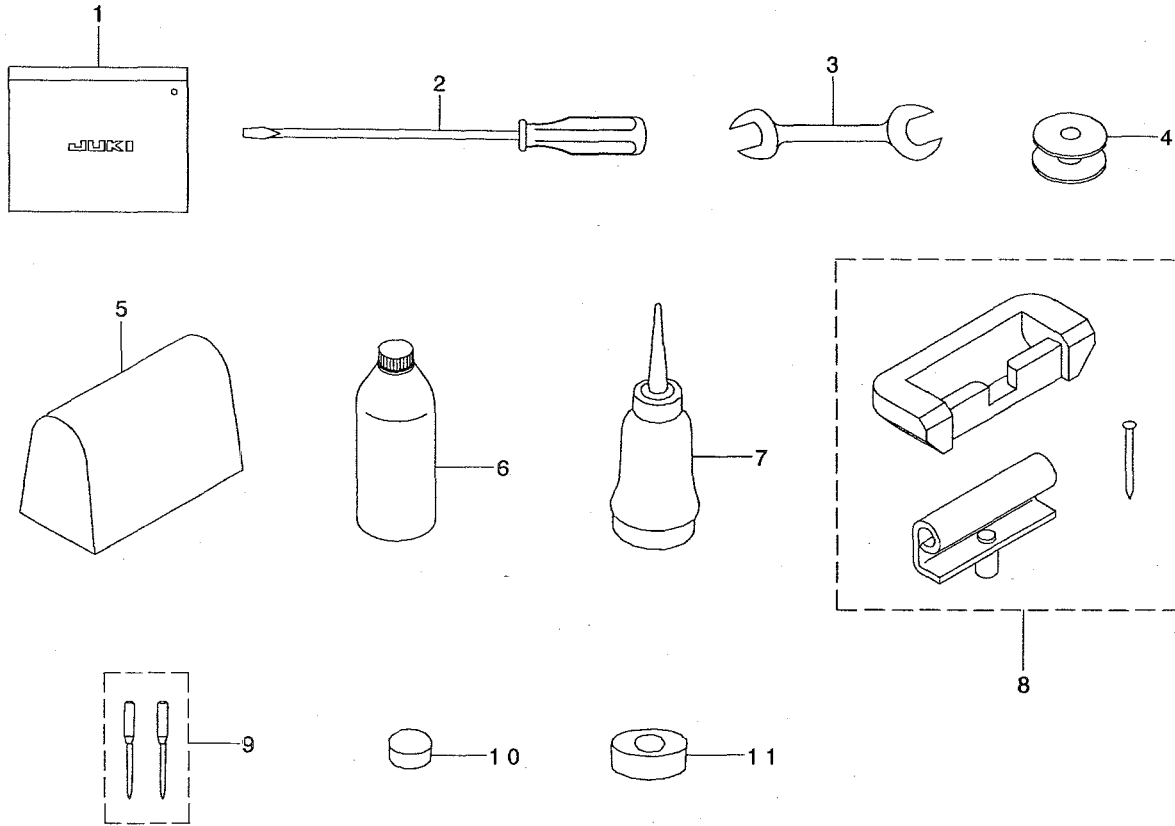
系立て装置関係



REF. NO	NOTE	PART NO.	DESCRIPTION	ヒソメイ	Qty
1		229-30358	THREAD STAND ASM.	イトタテウチ(クミ)	1
2		229-31109	SPOOL RETAINER	イトマキアレトメ	(2)
3		229-31000	SPOOL PIN	イトマキウケホウ	(2)
4		229-30903	SPOOL REST CUSHION	イトマキウケサ ラクッション	(2)
5		229-30804	SPOOL REST	イトマキウケサ ラ	(2)
6		SM-6061610-SC	SCREW M6 L=16	ヒラコネシ M6 L=15	(2)
7		229-30705	THREAD GUIDE ARM JOINT	イトタテホ ウツメカナク	(2)
8		229-31406	SPOOL REST ROD RUBBER CAP	イトタテホ ウホコ コム	(1)
9		229-30507	SPOOL REST ARM	イトタテウチ	(2)
10		229-30408	SPOOL REST ROD, UPPER	イトタテホ ウ(ウエ)	(1)
11		229-31307	SPOOL REST ROD JOINT	イトタテホ ウツギテ	(1)
12		SM-4051405-SE	SCREW M5 L=14	ナホ コネシ M5 L=14	(2)
13		NM-6050001-SE	NUT M5	ロツカクナツト M5	(2)
14		229-30309	SPOOL REST ROD, LOWER	イトタテホ ウ(シタ)	(1)
15		229-31208	THREAD GUIDE	イトミチ	(2)
16		WS-0510002-KN	SPRING WASHER	ハネサ カネ 5.1X9.2X1.3	(2)
17		NM-6050001-SE	NUT M5	ロツカクナツト M5	(2)
18		NM-6160511-SE	NUT M16X1.5	ロツカクナツト M16X1.5 1シユ	(1)
19		WP-1702600-S0	WASHER 17X30X2.6	ヒラサ カネ 17X30X2.6	(2)
20		B3309-704-0A0	THREAD GUIDE ARM ASM.	イトタテ イトアンナイ ウチ クミ	1

18. ACCESSORIES PARTS COMPONENTS

付属品関係



REF. NO	NOTE	PART NO.	DESCRIPTION	ヒョメイ	Qty
1		214-13158	ACCESSORY BAG ASM.	フツクケンハツク (クミ)	1
2		229-33006	SCREW DRIVER, LARGE	ドライバ (タイ)	1
3		B9113-012-000	WRENCH (9X10)	リョクチスナ (ヲヨ)	1
4		D9117-141-E00	BOBBIN	アルミホビン	1
5	#01	D9118-555-B00	PLASTIC COVER	トーフビニールカバー	1
6		MDF-RX2700C0	NEW DEFRIX OIL NO.2(700CC)	デフリクスオイルNO.2(700CC)	1
7		B9121-012-0A0	OILER ASM.	アブラサシクミ	1
8		214-13257	RUBBER HINGE ASM.	ラバーヒンジ (クミ)	1
9		MC-3720016-02	NEEDLE SY3355 #160-2	SY3355 #160-2	1
10		B8206-012-000	FELT CUSHION	トーフクツシヨ	4
11		B8209-012-000	RUBBER CUSHION	トーフササエゴム	4

NOTE (注記) #01...EXCEPT JAPAN

日本を除く

NUMERICAL INDEX OF PARTS

索引

PART NO 品番	PAGE 頁	REF NO	PART NO 品番	PAGE 頁	REF NO	PART NO 品番	PAGE 頁	REF NO	PART NO 品番	PAGE 頁	REF NO
A1111-007-000	2	38	CM-3002000-01	2	58	GAK-29010000	22	22	SB-3200006-0A	4	45
A3216-001-00A	18	9	CM-3002000-01	19	18	GAK-29011000	22	5	SB-3200006-0B	4	64
BT-0500300-EA	24	21	CM-3002001-A1	2	56	GAK-29011000	22	35	SB-3200006-0C	4	65
BT-0600401-EB	22	10	CM-3002001-01	2	55	GAK-29016000	22	6	SD-0380551-SL	2	30
BT-0600401-EB	22	11	CQ-2000000-00	12	2	GBC-02621000	8	38	SD-0450401-SP	17	7
BT-0600401-EB	22	28	CQ-2020000-00	4	5	GHP-03511000	22	9	SD-0470281-SP	15	19
BT-0600401-EB	22	37	CQ-2020000-00	4	18	GPK-58005000	8	35	SD-0500301-SP	12	24
B1103-141-H00	2	40	CQ-2020000-00	6	23				SD-0600403-TP	12	38
B1112-241-HA0	2	36	CQ-2020000-00	10	3	HK-0346101-40	14	26	SD-0600403-TP	20	7
B1112-241-H00	2	37	CQ-2020000-00	10	45	HK-0346400-0B	14	25	SD-0600452-TP	20	8
B1129-051-000	2	24	CQ-2020000-00	24	13	HX-0012300-0A	2	50	SD-0640701-SP	8	16
B1132-521-000	2	29	CQ-2020000-00	24	15	HX-0012300-0A	4	39	SD-0700451-TP	17	14
B1148-555-000	18	11	CQ-2020000-00	24	20	HX-0012300-00	22	13	SD-0720331-SP	19	5
B1155-141-H00	12	5	CQ-2520000-00	24	29	HX-0029500-0A	19	16	SD-0790451-SP	17	13
B1203-512-000	4	29	CQ-3030000-00	4	7	HX-0029500-0A	22	30	SD-0800352-SP	14	11
B1210-051-000	4	10	CQ-5050000-00	4	11	HX-0029500-0B	22	31	SD-0800402-TP	10	30
B1410-771-000	6	21	CS-080081A-SH	12	45	HX-0029500-0C	20	15	SD-0800402-TP	14	9
B1411-053-000	6	6	CS-0800816-SH	12	46	HX-0029500-00	19	15	SD-0800481-SP	8	45
B1412-051-000	6	7	CS-1001012-TH	12	33	HX-0029500-00	22	29	SD-0900701-TP	10	17
B1412-051-000	24	19	CS-1201010-SH	10	52	HX-0035400-0N	20	25	SD-1000801-SH	10	50
B1414-232-000	6	22	CS-1201011-SH	10	53				SK-3415001-SE	22	38
B1414-555-000	8	17				MAT-80230T00	19	22	SK-3482500-SC	22	17
B1414-555-000	8	21	D1680-141-EA0	14	23	MAT-80231T00	19	21	SK-3482500-SC	25	12
B1418-761-000	10	44	D1830-241-EA0	12	14	MAT-81126T00	14	24	SK-3482501-SE	22	39
B1420-563-000	6	1	D1837-141-EA0	12	16	MAV-02130000	25	23	SK-3514000-SC	19	13
B1437-051-000	6	24	D2112-555-B00	2	11	MC-3720016-00	6	11	SL-4030631-SC	20	27
B1462-053-000	8	47	D2415-241-E00-A	12	20	MC-3720016-02	27	9	SL-4030691-SC	22	14
B1465-053-000	8	23	D2423-241-E00	12	21	MDF-RX2700C0	27	6	SL-4040881-SC	8	34
B1466-563-000	8	24	D2423-245-E00	12	71	M4007-110-OAA	4	33	SM-1050801-SR	8	72
B1467-053-OA0	8	25	D2424-241-E00	12	78	M4007-110-OAB	4	34	SM-3031401-SE	25	18
B1467-563-000	6	12	D2429-241-E00	12	81	M9638-110-000	22	26	SM-4032501-SB	22	15
B1468-053-000	8	26	D2431-141-E00	12	49				SM-4051405-SE	26	12
B1470-241-H00	8	51	D2432-141-E00	12	50	NM-6030001-SC	20	26	SM-4061001-SB	22	16
B1471-241-H00	8	52	D2434-141-E00-A	12	52	NM-6030001-SC	25	21	SM-6040800-SP	18	31
B1501-241-H00	8	37	D2435-141-E00-A	12	53	NM-6040001-SN	16	9	SM-6044002-TP	20	3
B1502-246-000	8	44	D2439-141-E00	12	54	NM-6040001-SN	16	10	SM-6051002-TP	19	8
B1510-155-000	8	93	D2443-241-E00	12	74	NM-6050001-SD	17	9	SM-6051202-TP	12	27
B1511-555-000	8	43	D2444-141-E00	12	51	NM-6050001-SE	26	13	SM-6051202-TP	12	36
B1525-241-HA0	8	54	D2445-141-E00	12	42	NM-6050001-SE	26	17	SM-6051402-TP	8	67
B1525-241-H00	8	55	D2454-141-E00	12	18	NM-6060003-SC	14	5	SM-6051602-TP	17	5
B1526-527-00G	8	63	D2455-141-E00	12	17	NM-6080001-SE	19	4	SM-6051602-TP	17	11
B1529-890-00C-A	18	7	D3162-555-B00	15	21	NM-6080021-SE	20	5	SM-6052002-TP	8	91
B1604-012-000-A	10	2	D3162-555-B00	18	25	NM-6160511-SE	26	18	SM-6061602-TP	14	2
B1649-161-000	12	63	D3168-555-H0B	18	27	NM-7040062-SB	16	11	SM-6061610-SC	26	6
B1803-141-H00	12	9	D6028-555-BOA	22	27	NS-6080210-SP	12	75	SM-6061802-TP	10	35
B1834-512-000-A	12	84	D6042-555-B00	22	24	NS-6110310-SP	15	20	SM-6062502-TP	17	16
B1906-051-000	4	6	D6043-555-B00	16	6	NS-6110310-SP	18	26	SM-6082002-TP	19	2
B2714-761-000	12	39	D6043-555-B00	22	25	NS-6110420-SP	12	64	SM-8050502-TP	10	5
B3016-141-H00	8	15	D8232-241-E00	25	7	NS-6110530-SP	12	85	SM-8050602-TP	8	53
B3025-141-H00-A	10	11	D9117-141-E00	12	15	NS-6150310-SP	10	60	SM-8050602-TP	8	86
B3031-141-H00	12	70	D9117-141-E00	27	4	NS-6150310-SP	12	62	SM-8050612-TP	18	20
B3120-125-000	15	11	D9118-555-B00	27	5	NS-6150430-SP	14	10	SM-8050612-TP	10	46
B3125-012-000	15	6	EA-9500B00-00	8	14	NS-6660430-SP	12	56	SM-8052502-TP	17	8
B3126-012-000	15	8	EA-9500B00-00	14	27	NS-6680320-SP	10	18	SM-8060602-TP	4	28
B3128-520-000	15	4	EA-9500B00-00	24	9				SM-8060612-TP	12	13
B3129-526-000	15	10	EA-9500B01-00	6	32	PA-3201502-00	14	1	SM-8060812-TP	12	12
B3134-521-000	15	17	EA-9500B01-00	8	36	PA-3202001-00	20	2	SM-8080802-TP	6	20
B3137-527-OA0	15	5	EA-9500B01-00	22	18	PA-4001501-00	19	1	SM-8080812-TP	4	14
B3138-512-000	2	32				PJ-3010651-04	14	20	SM-9061203-SE	17	25
B3205-210-000	18	10	GAK-A1401000	22	7	PJ-3040651-02	19	10	SS-1080620-SP	12	80
B3214-047-000	18	28	GAK-A14040B0	19	20	PJ-3040651-02	20	13	SS-2090620-SP	12	22
B3309-704-OA0	26	20	GAK-A14040D0	19	19	PS-0600502-KP	15	23	SS-2090710-TP	2	25
B3416-552-000	8	77	GAK-A1503000	22	23	PX-0151010-00	14	21	SS-2090710-TP	2	31
B3428-521-000	17	19	GAK-A17040A0	22	8	PX-0151010-00	20	14	SS-2110920-TP	2	35
B8111-220-000	25	16	GAK-A17050A0	22	12				SS-3090610-SP	24	17
B8112-220-000	25	17	GAK-A2301BA0	22	19	RC-0560711-KP	18	12	SS-3090710-TP	15	18
B8202-205-000	25	14	GAK-A2302BA0	22	20	RC-1850001-KP	12	19	SS-4080620-TP	10	63
B8206-012-000	27	10	GAK-A2302B00	22	21	RE-0500000-KO	8	78	SS-4110815-SP	2	5
B8209-012-000	27	11	GAK-A23030A0	22	32	RE-0500000-KO	18	13	SS-4110815-SP	2	10
B9113-012-000	27	3	GAK-A23030A0	22	32	RE-0500711-KP	10	4	SS-4110815-SP	2	19
B9121-012-OA0	27	7	GAK-A2303000	22	33	RE-0800000-KO	8	89	SS-4110815-SP	4	51
B9121-012-000	25	15	GAK-A2304000	22	34	RE-0900000-KO	10	55	SS-4110815-SP	4	40
			GAK-29007000	22	2	RO-0922702-00	10	39	SS-4110815-SP	20	12
			GAK-29009000	22	3	RO-0922702-00	18	14	SS-4111215-SP	2	2
CM-3002000-B1	2	57	GAK-29009000	22	36				SS-4111215-SP	2	45
CM-3002000-B1	19	17	GAK-29010000	22	4	SB-1200002-00	4	60	SS-4120615-SP	14	15

N U M E R I C A L I N D E X O F P A R T S

索引

PART NO 品番	PAGE 頁	REF NO	PART NO 品番	PAGE 頁	REF NO	PART NO 品番	PAGE 頁	REF NO	PART NO 品番	PAGE 頁	REF NO
SS-5090610-SP	2	23	SS-8150710-SP	8	32	107-55205	25	11	213-41607	8	65
SS-5110740-TP	25	9	SS-8150710-TP	4	52	107-55254	25	10	213-41904	8	4
SS-6060210-SP	2	39	SS-8150710-TP	4	56	107-74305	8	58	213-42605	17	3
SS-6090520-SP	18	16	SS-8150822-TP	4	8	107-74354	8	57	213-43108	17	26
SS-6090620-TP	18	22	SS-8150822-TP	4	13	107-74404	8	59	213-43157	17	24
SS-6090670-TP	4	48	SS-8150822-TP	4	32	110-09909	10	38	213-43355	17	15
SS-6090670-TP	12	55	SS-8150822-TP	10	24	110-45101	15	15	213-45707	24	2
SS-6090910-TP	8	50	SS-8150822-TP	12	4	110-52701	10	40	213-45756	24	1
SS-6091022-TP	6	17	SS-8150822-TP	12	10	110-72402	15	16	213-45806	24	3
SS-6110480-SP	24	10	SS-8151150-TP	4	43	110-72402	18	30	213-45905	24	4
SS-6110520-TP	10	57	SS-8151150-TP	6	3	111-00500	14	18	213-46002	24	18
SS-6110630-TP	8	64	SS-8151150-TP	10	10	119-56802	15	12	213-46101	24	26
SS-6110810-TP	18	18	SS-8151150-TP	12	29	135-14310	8	29	213-46200	24	27
SS-6111010-SP	24	25	SS-8151150-TP	12	31	135-15606	12	40	213-46309	24	6
SS-6111010-TP	12	73	SS-8660512-TP	12	34	135-15606	14	16	213-46358	24	5
SS-6111140-SP	2	12	SS-8660610-TP	8	8	137-00703	12	86	213-46408	24	8
SS-6111140-SP	2	52	SS-8660610-TP	10	15	145-12503	18	17	213-46507	24	7
SS-6111210-SP	4	36	SS-8660610-TP	10	54	179-12106	2	28	213-47000	24	14
SS-6111610-SP	10	33	SS-8660610-TP	12	8				213-47109	8	13
SS-6111610-SP	20	10	SS-8660612-TP	4	54	210-48707	8	88	213-47208	24	16
SS-6111620-TP	12	77	SS-8660612-TP	8	3	213-31301	2	4	213-47406	6	31
SS-6121610-TP	10	12	SS-8660810-TP	4	16	213-31608	2	20	213-48206	15	24
SS-6121860-SP	10	37	SS-8660810-TP	4	21	213-31905	2	9	213-48503	14	6
SS-6151040-SP	19	14	SS-8660810-TP	8	82	213-32002	2	61	213-48602	14	4
SS-6151220-SP	19	23	SS-8661030-SP	4	59	213-32101	2	8	213-48701	14	8
SS-6151440-SP	12	58				213-32309	2	18	213-48800	14	28
SS-6151440-SP	25	5	TA-0550604-RO	2	13	213-32507	4	12	213-48859	14	22
SS-6151780-SP	8	27	TA-0750704-RO	2	15	213-32705	4	1	213-48909	2	60
SS-6151920-SP	8	30	TA-0750704-RO	8	10	213-33000	4	2	213-49105	14	31
SS-6151920-SP	12	61	TA-1050504-RO	2	14	213-33109	4	17	213-51002	25	3
SS-6152440-SP	6	30	TA-1050504-RO	2	17	213-36300	10	51	213-51101	25	2
SS-6153040-SP	25	6	TA-1050504-RO	2	46	213-36508	4	20	213-51150	25	1
SS-6661110-SP	4	25	TA-1050504-RO	2	47	213-36557	4	19	213-51200	25	4
SS-6661110-SP	4	63	TA-1250406-RO	2	3	213-36607	10	43	213-53008	4	22
SS-7080510-TP	6	10	TA-1250504-RO	2	16	213-36656	10	42	213-55706	18	24
SS-7080510-TP	12	79				213-36706	10	47	213-55755	18	23
SS-7090510-SP	17	20	WP-0320501-SC	25	19	213-36805	10	36	213-55805	2	22
SS-7090520-TP	2	33	WP-0371016-SD	16	5	213-37209	10	34	213-55904	2	6
SS-7090610-SP	10	26	WP-0450000-SD	12	82	213-37308	10	29	213-56308	19	11
SS-7090910-SP	6	8	WP-0450801-SD	4	35	213-37407	10	22	213-56407	19	12
SS-7090910-TP	10	28	WP-0501016-SD	14	30	213-37506	10	19	213-56506	19	3
SS-7091410-SP	18	15	WP-0501046-SC	8	18	213-37605	10	31	213-56605	19	6
SS-7110410-SP	12	83	WP-0641601-SD	14	3	213-37704	10	20	213-56704	19	9
SS-7110510-SP	8	20	WP-0650876-SD	10	59	213-37803	8	92	213-56803	19	7
SS-7110510-TP	24	12	WP-1702600-SO	26	19	213-37803	10	23	213-57561	8	33
SS-7110570-SP	16	4	WS-0510002-KN	26	16	213-37902	10	27	213-57959	18	3
SS-7110710-SP	4	23	WT-0530002-KS	2	53	213-38009	10	32	213-57967	18	1
SS-7110710-SP	12	67				213-38207	10	48	213-63106	16	3
SS-7110720-SP	2	41	100-04109	2	59	213-38306	10	25	213-64104	10	6
SS-7110740-TP	4	50	101-20004	14	17	213-38405	6	5	213-78203	10	58
SS-7110830-SP	6	15	101-24204	15	13	213-38504	6	9	213-78302	8	5
SS-7110830-SP	8	80	102-01200	2	48	213-38603	6	16	213-78302	10	9
SS-7110840-SP	14	29	102-05201	10	16	213-38702	6	14	213-78708	18	29
SS-7110840-SP	20	1	103-20109	15	3	213-38801	6	19	214-01302	2	42
SS-7110840-SP	25	8	103-21107	15	25	213-38900	6	18	214-01401	2	43
SS-7110910-SP	12	69	103-37905	8	56	213-39007	6	29	214-01500	2	44
SS-7110910-TP	6	13	105-02300	18	21	213-39056	6	28	214-01757	2	1
SS-7110910-TP	8	41	105-09701	8	22	213-39106	4	9	214-02102	4	3
SS-7110910-TP	10	21	105-39906	25	22	213-39205	6	26	214-02201	4	31
SS-7110910-TP	12	60	106-04809	4	38	213-39304	6	25	214-02250	4	30
SS-7110910-TP	15	22	106-18304	18	8	213-39502	4	15	214-02300	4	27
SS-7110910-TP	16	2	107-04807	18	19	213-39601	8	71	214-02409	4	41
SS-7111120-TP	8	74	107-13501	8	75	213-39700	8	73	214-02508	4	51
SS-7111410-SP	19	24	107-13766	8	81	213-39809	8	79	214-02607	4	53
SS-7111410-TP	10	7	107-13808	8	83	213-39908	8	12	214-02607	4	55
SS-7111810-SP	14	19	107-14202	8	70	213-40005	8	87	214-03506	12	1
SS-7120760-SP	4	61	107-14509	8	84	213-40302	8	90	214-03704	12	76
SS-7120760-SP	14	13	107-14608	8	85	213-40401	8	1	214-03803	12	3
SS-7120760-SP	24	28	107-15001	8	61	213-40500	8	2	214-04009	12	87
SS-7150740-SP	8	31	107-15100	8	60	213-40708	24	11	214-04108	12	88
SS-7150910-TP	2	21	107-15308	8	66	213-40807	8	19	214-04207	12	7
SS-7151210-SP	14	7	107-15704	8	62	213-40906	8	42	214-04306	12	32
SS-7621040-SP	2	7	107-16504	8	76	213-41003	8	40	214-05105	4	42
SS-8110320-SP	12	43	107-18203	8	69	213-41052	8	39	214-05204	6	2
SS-8110320-SP	12	47	107-41106	15	14	213-41151	8	46	214-05303	4	47
SS-8150710-SP	8	9	107-48101	25	20	213-41508	8	68	214-05402	10	1

N U M E R I C A L I N D E X O F P A R T S

索引

PART NO 品番	PAGE 頁	REF NO	PART NO 品番	PAGE 頁	REF NO	PART NO 品番	PAGE 頁	REF NO	PART NO 品番	PAGE 頁	REF NO
214-05600	17	12	228-14909	6	4						
214-05709	17	10	228-14909	6	27						
214-05808	17	4	228-14909	8	11						
214-05907	17	6	228-14909	10	49						
214-06004	17	2	228-63203	17	18						
214-06053	17	1	228-63252	17	17						
214-06103	8	48	229-04106	8	7						
214-06509	8	28	229-04106	10	14						
214-06608	8	49	229-04155	8	6						
214-07507	24	22	229-04155	10	13						
214-07606	24	23	229-12109	10	41						
214-07705	24	24	229-30309	26	14						
214-07804	12	6	229-30358	26	1						
214-08505	2	27	229-30408	26	10						
214-08554	2	26	229-30507	26	9						
214-10006	2	34	229-30705	26	7						
214-10204	10	61	229-30804	26	5						
214-10402	10	62	229-30903	26	4						
214-13000	25	13	229-31000	26	3						
214-13158	27	1	229-31109	26	2						
214-13257	27	8	229-31208	26	15						
214-15005	12	65	229-31307	26	11						
214-15104	12	66	229-31406	26	8						
214-15203	12	68	229-32404	17	22						
214-15302	12	57	229-32453	17	21						
214-15401	12	48	229-33006	27	2						
214-15500	12	41	229-34202	17	29						
214-15609	12	44	229-34301	17	30						
214-15708	12	26	229-34400	17	28						
214-15807	12	35	229-34509	17	27						
214-15906	12	25	229-34707	17	23						
214-16003	12	37	229-51552	2	54						
214-16102	12	28	230-06406	15	26						
214-16201	12	30	231-05554	22	1						
214-16300	12	23	236-18101	4	46						
214-16409	12	59	236-18200	4	44						
214-16607	12	11	236-18408	4	49						
214-16706	12	72	236-36202	18	5						
214-37207	2	62									
214-37306	2	63									
214-38403	20	4									
214-38502	20	6									
214-38601	20	9									
214-38700	20	11									
214-40474	4	37									
214-41050	15	2									
214-41068	15	1									
214-41209	16	7									
214-41308	16	8									
214-41407	16	1									
214-42553	20	16									
214-42603	20	17									
214-42702	20	18									
214-42900	20	20									
214-43007	20	21									
214-43106	20	22									
214-43205	20	23									
214-43551	20	19									
214-43809	20	24									
225-37658	18	2									
225-38151	18	4									
225-38409	18	6									
225-38706	18	32									
226-04300	4	26									
226-04904	4	24									
226-05406	4	4									
226-09408	10	8									
226-10505	10	56									
226-11602	4	58									
226-11651	4	57									
226-17906	15	9									
226-18201	15	7									
226-19100	2	49									
226-23201	4	62									
226-56003	14	14									
226-56102	14	12									

JUKI®

JUKI株式会社

JUKI CORPORATION

お問い合わせ、ご相談は
To order or for further
information,
please contact:

Copyright ©2001 JUKI CORP.
本書の内容は権利で保護。複製すること
を禁止します。
All rights reserved throughout the world.

※このパーツリストは商品改良のため予告なく変更する場合があります。
* The description covered in this parts list is subject to change for improvement of the commodity without notice.
※このパーツリストは、2001年7月現在の商品仕様で編纂したものです。
* This parts list is edited in accordance with the product specifications as of July 2001.